



innowacyjne technologie

katalog 2016

PIGMENT jest niezależnym polskim producentem chemii budowlanej z bogatym asortymentem produktów wysokiej jakości, które zdobywają coraz większe uznanie klientów w kraju i za granicą. Inwestycje w zaplecze technologiczne oraz nawiązanie współpracy z Zachodniopomorskim Uniwersytetem Technologicznym pozwoliło firmie osiągnąć status przedsiębiorstwa innowacyjnego. Między innymi – dzięki współpracy z ZUT – została podpisana umowa licencyjna na wdrożenie do produkcji farb fotokatalitycznych, których nikt wcześniej w Polsce nie produkował.

- ponad 43 lata na rynku chemii budowlanej
- 16 lat doświadczeń w produkcji farb dyspersyjnych
- na przestrzeni ostatnich kilkunastu lat z wielokrotnie zwiększyliśmy nasz asortyment
- 3 lata temu powiększyliśmy powierzchnię produkcyjną o ponad 100%
- inwestycje w dział badawczo-rozwojowy przekładają się na podniesienie jakości produktów
- dzięki prężnemu działowi handlowemu sukcesywnie powiększamy udział w rynku

## INNOWACJE

Jako pierwsza firma w Polsce uruchomiliśmy produkcję farb fotokatalitycznych oraz innych wyrobów zawierających materiały nanotechnologiczne.



NAGRODA GOSPODARCZA  
Prezydenta Miasta Szczecina  
w kategorii Przedsiębiorstwo  
Innowacyjne  
2009

## EKOLOGIA

Produkujemy wyroby wodorozcieńczalne, wpływające pozytywnie na czystość powietrza (produkty fotokatalityczne). Uruchomiliśmy własną oczyszczalnię ścieków.



Zachodniopomorski  
Lider Ekologii 2014

## DZIAŁANIA SPOŁECZNE

Wspieramy domy opieki społecznej, hospicja i ośrodki MONAR.



## SPORT

Wspieramy lokalne kluby i stowarzyszenia sportowe.



■ farby do wnętrz .....	4
■ farby na zewnątrz .....	7
■ farby fotokatalityczne .....	10
■ farby specjalistyczne .....	12
■ farby higieniczne bakterio- i grzybobójcze .....	13
■ preparaty gruntujące i farby podkładowe .....	14
■ wyroby epoksydowe .....	16
■ gładzie mineralne • masy szpachlowe .....	18
■ masy tynkarskie .....	20
■ impregnaty • lakiery • emalie .....	22
■ tapety z włókna szklanego .....	23
■ pozostałe wyroby .....	24
■ wyroby ekonomiczne .....	25
■ system ANTYGRAFFITI .....	26
■ system LAMPERYJNY .....	28
■ system TABLO .....	29
■ system BIO .....	30
■ system DRYPROTECH .....	32
■ system HYDROILZOLACJI .....	34
przykłady zastosowań .....	35

opis  
oznaczeń

- – produkt do stosowania wewnątrz pomieszczeń
- – produkt do stosowania na zewnątrz pomieszczeń
- – do malowania wałkiem
- – do malowania pędzlem

- – do malowania natryskiem
- – do nakładania pacą / szpachelką
- – produkt odporny na szorowanie
- – wyrób nie rozcieńczalny wodą

- – produkt przystosowany do barwienia (bazy A i C)
- – produkt dostępny w innych kolorach po uzgodnieniu
- – wyrób dwuskładnikowy
- 15°C – minimalna temperatura stosowania (malowania)

# farby do wnętrz

Farby przeznaczone do malowania powierzchni ścian i sufitów wewnątrz pomieszczeń.

**Farby lateksowe (Biellux, Biellux Plus, Latex Mat, Satyna, Optimum, Ceramic).** Do pomieszczeń szczególnie narażonych na zabrudzenia i często wymagających zmywania, np. użyteczności publicznej, służby zdrowia, obiektów przemysłowych, mieszkalnych i narażonych na kontakt z wilgocią: łazienki, kuchnie, baseny.

**Farby inwestycyjne (Bielanit, Bielanit Pro).** To równowaga osiągnięta pomiędzy kosztami i jakością.

**Farby ekonomiczne (Eco Biała, Extra Biała).** Przy niewielkich kosztach uzyskać można dobre efekty.



## AntiReflex



Wodorozcieńczalna farba przeznaczona do malowania ścian i sufitów suchych pomieszczeń mieszkalnych, użyteczności publicznej, służby zdrowia. Szczególnie zalecana do malowania dużych jednolitych powierzchni (np. sufitów), gdzie wymagane jest głęboko matowe, antyrefleksyjne wykończenie eliminujące refleksy powstające z odbicia światła pochodzącego z dużych jasnych powierzchni, np. okien, a ujawniające niedoskonałości podłoża, ślady pędzla lub wałka oraz ślady wykonywanych poprawek.



powłoka głęboki mat

opakowania 5, 10 l

wydajność 8-10 m<sup>2</sup>/l

atesty NIZP-PZH

norma PN-C-81914:2002



## Biellux

Wodorozcieńczalna farba lateksowa o podwyższonej sile krycia, przeznaczona do malowania ścian i sufitów wewnątrz pomieszczeń mieszkalnych, biurowych i obiektów użyteczności publicznej, w tym służby zdrowia. Daje bardzo dobrze kryjącą, matową, śnieżnobiałą powłokę. Może być stosowana na różnorodne materiały budowlane, takie jak: tynki mineralne i polimerowe, beton, cegły, gips, materiały drewnopochodne, tapety papierowe, w tym na tzw. raufazę. Lekko zabrudzone powłoki można oczyścić przez delikatne przetarcie wilgotną szmatką.



powłoka mat

opakowania 5, 10 l

wydajność 8-10 m<sup>2</sup>/l

szorowanie klasa 4

atesty NIZP-PZH

norma PN-C-81914:2002



## Biellux Plus

Wodorozcieńczalna farba lateksowa do malowania pomieszczeń mieszkalnych oraz powierzchni wymagających częstego zmywania, np. w obiektach użyteczności publicznej, pomieszczeniach służby zdrowia, gastronomicznych, hotelowych, biurach, urzędach, bibliotekach, szkołach, na korytarzach i klatkach schodowych. Może być również stosowana do malowania fasad oraz innych powierzchni na zewnątrz. Tworzy odporną na szorowanie, elastyczną, gładką, matową, dobrze kryjącą powłokę na różnorodnych podłożach budowlanych.



powłoka mat

opakowania 5, 10 l

wydajność 8-10 m<sup>2</sup>/l

szorowanie klasa 3

atesty NIZP-PZH

norma PN-C-81914:2002

## Latex mat Kuchnia · łazienka



powłoka mat

opakowania 1, 3, 5, 10 l

wydajność 10-12 m<sup>2</sup>/l

szorowanie klasa 2

atesty NIZP-PZH

norma PN-C-81914:2002

Wodorozcieńczalna farba lateksowa do malowania pomieszczeń szczególnie narażonych na zabrudzenia i z tego powodu często wymagających zmywania, np. obiekty użyteczności publicznej, pomieszczenia służby zdrowia, gastronomiczne, halle hotelowe, biura, urzędy, biblioteki, szkoły, korytarze i klatki schodowe, powierzchnie narażone na częsty kontakt z wilgocią, jak: łazienki, baseny, kuchnie. Może być również stosowana do malowania fasad oraz innych powierzchni na zewnątrz. Daje wodoodporną, elastyczną, gładką, matową, dobrze kryjącą powłokę o wysokiej trwałości na różnorodnych materiałach budowlanych.



## Latex satyna



powłoka satyna

opakowania 3, 5, 10 l

wydajność 10-12 m<sup>2</sup>/l

szorowanie klasa 1

atesty NIZP-PZH

norma PN-C-81914:2002

Wodorozcieńczalna farba lateksowa do malowania pomieszczeń szczególnie narażonych na zabrudzenia, i z tego powodu często wymagających zmywania, np. obiekty użyteczności publicznej, pomieszczenia służby zdrowia, gastronomiczne, halle hotelowe, biura, urzędy, biblioteki, szkoły, korytarze i klatki schodowe, powierzchnie narażone na częsty kontakt z wilgocią, jak: łazienki, baseny, kuchnie. Daje wodoodporną, elastyczną, gładką, satynową, dobrze kryjącą powłokę o wysokiej trwałości na różnorodnych materiałach budowlanych.



## Latex optimum



powłoka półmat

opakowania 0,9; 2,7; 9 l

wydajność 12-14 m<sup>2</sup>/l

szorowanie klasa 1

atesty NIZP-PZH

norma PN-C-81914:2002

Farba lateksowa o podwyższonej sile krycia, do malowania powierzchni ścian i sufitów wewnątrz pomieszczeń mieszkalnych, biurowych i obiektów użyteczności publicznej, w tym służby zdrowia. Daje bardzo dobrze kryjącą, półmatową powłokę o wysokiej trwałości. Może być stosowana na różnorodne materiały budowlane, takie jak: tynki mineralne i polimerowe, beton, cegły, gips, materiały drewnopochodne, tapety papierowe, w tym na tzw. rauhfaż. Odporna na szorowanie – zabrudzone powłoki można oczyścić przy pomocy szmatki lub miękkiej szczoteczki.



## Latex ceramic



powłoka satyna

opakowania 3, 10 l

wydajność 10-12 m<sup>2</sup>/l

szorowanie klasa 1

atesty NIZP-PZH

norma PN-C-81914:2002

Wodorozcieńczalna farba ceramiczna przeznaczona do malowania pomieszczeń szczególnie narażonych na zabrudzenia i z tego powodu często wymagających zmywania, np. obiekty użyteczności publicznej: pomieszczenia służby zdrowia, gastronomiczne, hotelowe, biura, urzędy, biblioteki, szkoły, korytarze i klatki schodowe, kuchnie. Szczególne właściwości wynikają z zastosowania w farbie wyjątkowych materiałów ceramicznych. Dzięki nowoczesnej technologii wszelkie zabrudzenia usuwa się z niej łatwiej niż ze standardowych powłok. Jest to szczególnie ważne w pomieszczeniach dla dzieci (ślady po kredkach, flamastrach) oraz w pomieszczeniach, w których mamy do czynienia z bardzo natężonym ruchem.





## Extra Biała

Wodorozcieńczalna farba akrylowa do malowania ścian i sufitów wewnątrz budynków. Może być stosowana do dekoracyjno-ochronnego malowania tynków cementowo-wapiennych, podłoży betonowych, gipsowych, płyt gipsowo-kartonowych, materiałów drewnopochodnych i cegły.



powłoka mat

opakowania 5, 10 l

wydajność ok. 8 m<sup>2</sup>/l

atesty NIZP-PZH

norma PN-C-81914:2002



## EcoBiała

Zmodyfikowana, wodorozcieńczalna farba akrylowa do malowania ścian i sufitów wewnątrz budynków. Może być stosowana do dekoracyjno-ochronnego malowania tynków cementowo-wapiennych, podłoży betonowych, gipsowych, płyt gipsowo-kartonowych, materiałów drewnopochodnych i cegły.



powłoka mat

opakowania 5, 10 l

wydajność ok. 8 m<sup>2</sup>/l

atesty NIZP-PZH

norma PN-C-81914:2002



## Bielanit

Nowoczesna, wodorozcieńczalna farba akrylowa do malowania ścian i sufitów wewnątrz budynków. Można ją stosować na takie podłoża jak: tynki gipsowe, cementowe, cementowo-wapienne, beton, cegły, płyty gipsowo-kartonowe, tapety oraz drewno. Daje jednolitą, dobrze kryjącą, matową powłokę o wyjątkowej białości. W przypadku tej farby zabrudzone powłoki można oczyścić przez lekkie przetarcie wilgotną szmatką. Może być barwiona w wielu systemach kolorowania. Dostępna jest na zamówienie w ponad 2000 kolorów.



powłoka mat

opakowania 1, 3, 5, 10 l

wydajność 8-10 m<sup>2</sup>/l

atesty NIZP-PZH

norma PN-C-81914:2002



## Bielanit Pro

Nowoczesna, wodorozcieńczalna farba akrylowa o podwyższonej sile krycia do malowania ścian i sufitów wewnątrz budynków. Można ją stosować na takie podłoża jak: tynki gipsowe, cementowe, cementowo-wapienne, beton, cegły, płyty gipsowo-kartonowe, tapety oraz drewno. Daje jednolitą, dobrze kryjącą, matową powłokę o wyjątkowej białości. Przy właściwie przygotowanym podłożu zapewnia jednokrotne krycie. Została przygotowana dla wykonawców realizujących inwestycje, gdzie odpowiednie krycie umożliwia szybsze wykonanie prac wykończeniowych i oddanie obiektów do eksploatacji.



powłoka mat

opakowania 5, 10 l

wydajność 8-10 m<sup>2</sup>/l

atesty NIZP-PZH

norma PN-C-81914:2002

# farby na zewnątrz

Wodorozcieńczalne farby dyspersyjne przeznaczone do malowania elementów budowlanych wewnątrz i na zewnątrz pomieszczeń. Mogą być stosowane na różnorodne materiały budowlane, takie jak: tynki, beton, cegły, gips, materiały drewnopochodne, płyty kartonowo-gipsowe. Zabezpieczają ściany zewnętrzne budynków przed wchłanianiem wilgoci. Zastosowane wewnątrz pomieszczeń dają trwałe powłoki odporne na wiele czynników: wilgoć, ścieranie, częściowo czynniki chemiczne, zabrudzenia.



powłoka mat

opakowania 1, 5, 10 l

wydajność 8-10 m<sup>2</sup>/l

atesty NIZP-PZH

norma PN-C-81913:1998

## farba Fasadowa

Farba akrylowa fasadowa przeznaczona jest do malowania elewacji budynków, balkonów, ścian wewnętrznych, w szczególności pomieszczeń wymagających wysokiej trwałości np. hal produkcyjnych. Może być stosowana na tynki cementowe, cementowo-wapienne, podłoża betonowe i płyty okładzinowe na spoiwie cementowym.



powłoka mat

opakowania 1, 5, 10 l

wydajność 8-10 m<sup>2</sup>/l

atesty NIZP-PZH

norma PN-C-81913:1998

## farba Fasadowa kolor

Farba akrylowa fasadowa przeznaczona jest do malowania elewacji budynków, balkonów, ścian wewnętrznych, w szczególności pomieszczeń wymagających wysokiej trwałości np. hal produkcyjnych. Może być stosowana na tynki cementowe, cementowo-wapienne, podłoża betonowe i płyty okładzinowe na spoiwie cementowym. Dostępna w gotowych kolorach: piaskowy, beżowy, żółty, brązowy, zielony, szary, grafitowy, ceglasty, kakaowy.



powłoka mat

opakowania 1, 3, 5, 10 l

wydajność 8-10 m<sup>2</sup>/l

atesty NIZP-PZH

norma PN-C-81913:1998

## farba elewacyjna Poly-Acryl

Wodorozcieńczalna farba akrylowa do malowania wewnątrz i na zewnątrz. Zabezpiecza fasady przed wchłanianiem wilgoci, nie przeszkadzając w procesie tzw. „oddychania”. Powierzchniom wewnątrz nadaje estetyczny i trwały wygląd, umożliwiając zmywanie zabrudzeń. Może być stosowana na: tynk, beton, cegły, gips, materiały drewnopochodne, płyty kartonowo-gipsowe, tapety papierowe i z włókna szklanego. Odporna na szorowanie.





## farba elewacyjna Silikonowa

Wodorozcieńczalna farba silikonowa przeznaczona jest do malowania elementów budowlanych zarówno wewnątrz, jak i na zewnątrz pomieszczeń. Może być stosowana na: tynki mineralne i polimerowe (np. akrylowe), cegły, gips, materiały drewnopochodne, płyty kartonowo-gipsowe i ligno-cementowe. Szczególnie zalecana jest na zewnętrzne elewacje oraz konstrukcje architektoniczne, np. ogrodzenia, balkony, tarasy oraz inne wymagające wysokiej odporności na ścieranie, wilgoć i czynniki atmosferyczne.



powłoka mat

opakowania 5, 10 l

wydajność 8-10 m<sup>2</sup>/l

atesty NIZP-PZH

norma PN-C-81913:1998



## farba elewacyjna Silikatowa

Wodorozcieńczalna farba silikatowa (krzemianowa) do malowania wewnątrz i na zewnątrz. Zabezpiecza fasady przed wchłanianiem wilgoci, dając trwałą, hydrofobową warstwę, o bardzo dobrej przyczepności i bardzo wysokiej paroprzepuszczalności. Jest odporna na mycie i czynniki atmosferyczne. Zawiera środki zapobiegające rozwojowi glonów, grzybów i pleśni na powierzchni. Może być stosowana na: tynki mineralne (warunkowo – polimerowe, np. akrylowe), beton, mury z cegły.



powłoka mat

opakowania 5, 10 l

wydajność 8-10 m<sup>2</sup>/l

atesty NIZP-PZH

norma PN-C-81913:1998



## farba na beton akrylowo-silikonowa

Wodorozcieńczalna farba akrylowo-silikonowa przeznaczoną do malowania elementów budowlanych wewnątrz i na zewnątrz, m.in. powierzchni konstrukcji betonowych (np. ogrodzenia, tarasy, filary, przęsła), lekko obciążonych posadzek, płyt eternitowych i ligno-cementowych. Daje jednolitą, dobrze kryjącą, gładką, elastyczną powłokę o połysku satynowym. Może być stosowana na różnorodne materiały budowlane, jak: tynki, beton, cegły. Dostępne kolory: czerwony tlenkowy, szary, brązowy.



powłoka satyna

opakowania 1, 5, 10 l

wydajność 8-10 m<sup>2</sup>/l

atesty NIZP-PZH

norma PN-C-81913:1998

## farba na dachy akrylowo-silikonowa



powłoka satyna

opakowania 5, 10 l

wydajność 8-10 m<sup>2</sup>/l

atesty NIZP-PZH

norma PN-C-81913:1998

Wodorozcieńczalna farba akrylowo-silikonowa przeznaczona do malowania dachów i innych elementów budowlanych na zewnątrz, m.in. powierzchni konstrukcji betonowych (np. ogrodzenia, tarasy, filary, przęsła), płyt eternitowych i ligno-cementowych. Daje jednorodną, dobrze kryjącą, gładką, elastyczną powłokę o połysku satynowym. Może być stosowana na różnorodne materiały budowlane, jak: dachówki cementowe, tynk, beton, cegła. Dostępne kolory: czerwony tlenkowy, brązowy, grafitowy.



## Akrylen na dachy



powłoka satyna

opakowania 0,7; 5, 10 l

wydajność 8-10 m<sup>2</sup>/l

atesty NIZP-PZH

norma PN-C-81907:2003

Nieżółknąca, wodorozcieńczalna emalia akrylowa do ochronno-dekoracyjnego malowania powierzchni wewnętrz i na zewnątrz. Szczególnie zalecana do renowacyjnego malowania blaszanych pokryć dachowych. Otrzymane półmatowe powłoki, wykazują bardzo dobrą przyczepność do podłoża, wysoką trwałość i elastyczność oraz dobrą odporność na uszkodzenia mechaniczne. Dodatkowe zalety emalii to: łagodny zapach w czasie malowania oraz znacznie krótszy czas schnięcia w porównaniu z typowymi emaliami rozpuszczalnikowymi. Ze względu na niską emisję składników lotnych może być stosowana w pomieszczeniach na stały pobyt ludzi. Odpowiedni skład nadaje powłoce odporność na zmienne warunki atmosferyczne i wodę. Dostępne kolory: czerwony tlenkowy, brązowy, grafitowy.



## Akrylen grunt



powłoka mat

opakowania 0,7; 5, 10 l

wydajność 8-10 m<sup>2</sup>/l

atesty NIZP-PZH

norma PN-C-81906:2003

Wodorozcieńczalna farba akrylowa do antykorozyjnego gruntowania powierzchni stalowych przed malowaniem emalią lub farbą nawierzchniową. Może być stosowana też na inne materiały budowlane, sąsiadujące z powierzchnią chronioną antykorozyjnie, jak: powierzchnie betonowe, tynk, cegły. AKRYLEN GRUNT daje trwałą, wodoodporną, powłokę. Zawiera pigmenty antykorozyjne bez ołowiu, chromu, kadmu i innych metali szkodliwych dla zdrowia i środowiska naturalnego. Zalety: łagodny zapach w czasie malowania oraz znacznie krótszy czas schnięcia w porównaniu z typowymi farbami rozpuszczalnikowymi, możliwość mycia sprzętu wodą (na świeżo). A ze względu na niską emisję składników lotnych może być stosowana w pomieszczeniach na stały pobyt ludzi. Dostępne kolory: czerwony tlenkowy.



# TITANIUM®

## farby fotokatalityczne



**Pomagają chronić Twój dom przed zgubnym wpływem alergenów, wirusów i bakterii.**

Produkty skuteczne w usuwaniu zanieczyszczeń gazowych typu miejskiego i przemysłowego. W wyniku procesu fotokatalitycznego, zachodzącego w obecności światła i tlenu (zawartego w powietrzu), zanieczyszczenia atmosferyczne, stykając się z pomalowanymi powierzchniami, ulegają utlenieniu do substancji nieszkodliwych dla zdrowia i środowiska naturalnego. Z wyglądu i w sposobie stosowania nie różnią się od typowych materiałów malarskich. Dają gładkie, trwałe, białe lub barwne, odporne na zmywanie powierzchnie. Przeznaczone są do malowania ścian i sufitów wewnątrz (IN, LX) lub na zewnątrz pomieszczeń (FA, DR). **Wyroby posiadają atesty dopuszczające do stosowania w obiektach służby zdrowia.**

### USUWAJĄ ZANIECZYSZCZENIA

Estetyczny, czysty wygląd pozostaje dłużej niż na ścianach pokrytych tradycyjnymi farbami.

### USUWAJĄ NIEPRZYJEMNE ZAPACHY

Powierzchnie pokryte wyrobami fotokatalitycznymi znacząco ograniczają uciążliwości związane z zapachami.

### OCZYSZCZAJĄ POWIETRZE

Skutecznie usuwają zanieczyszczenia miejskie i przemysłowe, np. dym tytoniowy, spaliny, opary rozpuszczalników.

### OGROMACZAJĄ ROZWÓJ BAKTERII I PLEŚNI

Zanieczyszczone mikroorganizmami powierzchnie stanowią zagrożenie dla przebywających wśród nich ludzi. Roztozcza, bakterie i pleśnie gromadzą się na ścianach i w wyposażeniu pomieszczeń. Skutkiem tego są astmy, uczulenia, infekcje, a artykuły spożywcze szybciej ulegają zepsuciu.

### WŁAŚCIWOŚCI ANTYALERGICZNE

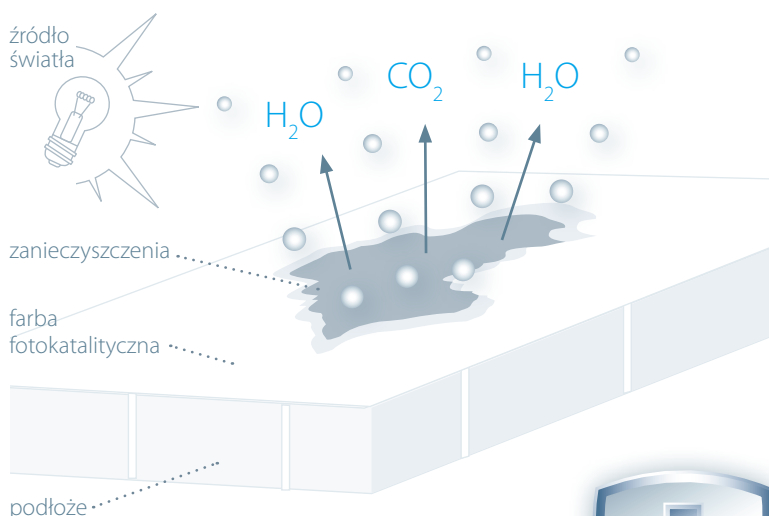
Działanie farb reklamowanych jako produkty „antyalericzne”, sprowadza się zazwyczaj do tego, że same nie zawierają składników wywołujących alergię. Farby fotokatalityczne działają aktywnie, a nie zawierając biobójczych środków chemicznych same nie stanowią źródła uczuleń.

#### FOTOKATALIZA

Zachodzi pod wpływem światła bezpośredniego, odbitego, rozproszonego słonecznego, jak i sztucznego.

Opady atmosferyczne podnoszą skuteczność oczyszczania (wystarcza też wilgoć).

Im większa pomalowana powierzchnia, tym szybciej następuje eliminacja zanieczyszczeń z otoczenia.



czystość i zdrowie

## Titanium IN



powłoka mat

opakowania 5, 10 l

wydajność 10-12 m<sup>2</sup>/l

szorowanie klasa 3

atesty NIZP-PZH

norma PN-C-81914:2002

Wodorozcieńczalna farba akrylowa przeznaczona do malowania powierzchni ścian i sufitów wewnątrz pomieszczeń. Daje matową powłokę o właściwościach antyalergicznym (neutralizującą obecne w powietrzu alergeny), dobrze kryjącą, przepuszczalną dla par i gazów. Może być stosowana na różnorodne materiały budowlane, jak: tynki mineralne i polimerowe (np. akrylowe), beton, cegły, gips, po odpowiednim zagruntowaniu – materiały drewnopochodne, tapety papierowe, w tym na tzw. rauhfaż. Jest odporna na szorowanie – zabrudzone powłoki można oczyścić przy pomocy szmatki lub miękkiej szczoteczki. Zawiera fotokatalizator uzyskiwany na drodze nano-technologii. Dostępna jest w wielu pastelowych kolorach.



## Titanium FA



powłoka mat

opakowania 5, 10 l

wydajność 8-10 m<sup>2</sup>/l

atesty NIZP-PZH

norma PN-C-81913:1998

Wodorozcieńczalna farba silikatowa (krzemianowa) przeznaczona do malowania pomieszczeń wewnątrz i elewacji na zewnątrz budynków. Zabezpiecza fasady przed wchłanianiem wilgoci, dając trwałą, hydrofobową warstwę, o bardzo dobrej przyczepności do podłoża i bardzo wysokiej paroprzepuszczalności. Jest odporna na mycie i czynniki atmosferyczne. Może być stosowana na różnorodne materiały budowlane, jak: tynki mineralne i i warunkowo – polimerowe (np. akrylowe), beton, mury z cegły. Zawiera fotokatalizator uzyskiwany na drodze nano-technologii, dzięki temu powłoka farby wykazuje zdolność do usuwania zanieczyszczeń z powierzchni. Powierzchnia ścian pozostaje dłużej czysta i świeża. Dostępna jest w wielu pastelowych kolorach.



## Titanium DR



powłoka mat

opakowania 10 l

wydajność 8-10 m<sup>2</sup>/l

atesty NIZP-PZH, IBDiM

norma PN-C-81913:1998

Wodorozcieńczalna farba silikatowa (krzemianowa) przeznaczona do ochrony obiektów w budownictwie komunikacyjnym i zabezpieczania powierzchni betonowych, ceramicznych i polimerowych przed szkodliwymi oddziaływaniami środowiska (wody z solami odtłuszczającymi, związków siarki, dwutlenku węgla), umożliwiając jednocześnie odparowanie wody z betonu. Po wyschnięciu daje trwałą, hydrofobową warstwę, o bardzo dobrej przyczepności do podłoża mineralnych i bardzo wysokiej paroprzepuszczalności. Zawiera fotokatalizator uzyskiwany na drodze nano-technologii. Wyrób posiada Aprobata Techniczną Instytutu Badawczego Dróg i Mostów, stwierdzającą przydatność farby TITANIUM DR wraz gruntem SK do zabezpieczania powierzchni betonu w inżynierii komunikacyjnej.



## Titanium LX



powłoka mat

opakowania 5, 10 l

wydajność 10-12 m<sup>2</sup>/l

szorowanie klasa 2

atesty NIZP-PZH

norma PN-C-81914:2002

Farba lateksowa do malowania pomieszczeń narażonych na zabrudzenia, z powierzchniami wymagającymi częstego zmywania, np. obiekty użyteczności publicznej (biura, biblioteki, szkoły), pomieszczenia służby zdrowia, gastronomiczne oraz narażone na kontakt z wilgocią: łazienki, ściany wokół basenów, kuchnie. Daje antyalergiczną, matową powłokę o wysokiej trwałości na: tynkach, betonie, ceglach, gipsie, płytach kartonowo-gipsowych. Farba jest odporna na środki dezynfekcyjne. Zawiera fotokatalizator, który nadaje produktowi właściwości bakterio- i grzybobójcze.





## Silanit 100

Farba cementowa przeznaczona do malowania tynków cementowych, cementowo-wapiennych, cegły i betonu. Zalecana do fasad i wilgotnych wnętrz budynków. Po wyschnięciu wytrzymuje mycie wodą pod ciśnieniem, jednocześnie zachowując dobrą paroprzepuszczalność. Parametrami porównywalna jest z farbą silikatową. Silanit 100 jest jedną z nielicznych farb, które można stosować na świeże tynki. Dostępne kolory: żółty, piaskowy, beżowy, łososiowy, oranżowy, różowy, zielony, błękitny, oliwkowy, szary.



powłoka mat

opakowania 10 kg

wydajność 6-8 m<sup>2</sup>/l

atesty NIZP-PZH

norma PN-B-10102:1991

## Silanit W

opis produktu na str. 31.



## Farba wapienna



Farba wapienna do malowania wałkiem malarskim lub strukturalnym, jak również do nakładania natryskiem i modelowania wałkiem strukturalnym. Farbę można również nakładać pacą wenecką i modelować wałkami strukturalnymi lub innymi narzędziami wg inwencji wykonawcy. Powierzchnie mogą być malowane również jak zwykła farba po rozcieńczeniu wodą. Nadaje pomieszczeniom wspaniały klimat, jonizując i oczyszczając powietrze.



powłoka mineralny mat

opakowania 6, 18 kg

wydajność do 2 m<sup>2</sup>/kg

atesty -

norma PN-EN 15824:2010



## Farba strukturalna



Strukturalna farba dekoracyjna tworząca głęboko matową powierzchnię. Prosta w aplikacji, daje wiele możliwości dekoracyjnych poprzez modelowanie jej na ścianie gąbką lub pędzlem. Może być również nałożona równomiernie na całą powierzchnię ściany przy pomocy zwykłego wałka. Do stosowania zarówno przez amatorów, jak i wyspecjalizowanych wykonawców, którzy potrafią wykonać niepowtarzalne efekty dekoracyjne łącząc ją z innymi farbami dekoracyjnymi i modelując w nietypowy sposób.



powłoka mat

opakowania 6, 18 kg

wydajność do 11 m<sup>2</sup>/kg

atesty -

norma -



## Elastomer

Wodorozcieńczalna farba elastomerowa pokrywająca włosowate i skurczowe spękania podłoża. Przeznaczona do malowania elewacji i ścian wewnętrznych. Wykazuje wysoką elastyczność w szerokim zakresie temperatur. Tworzy powłoki odporne na czynniki atmosferyczne. Włókna zbrojące zwiększają wytrzymałość mechaniczną powłoki. Na tynki mineralne (cementowo-wapienne, cementowe, silikatowe, gipsowe) i polimerowe (np. akrylowe), beton. Na sufitach podwieszanych reaguje elastycznie na pojawiające się spękania spowodowane użyciem zbyt mało elastycznej szpachlówki lub uginaniem się sufitu, np. w czasie wykonywania poprawek instalacji.



powłoka półmat

opakowania 5, 10 l

wydajność do 8 m<sup>2</sup>/l

atesty NIZP-PZH

norma PN-C-81913:1998

# farby higieniczne bakterio- i grzybobójcze

Produkty o właściwościach antybakteryjnych i przeciugrzybiczych. Swoje właściwości ochronne zachowują przez cały okres użytkowania. Do zastosowania w miejscach, gdzie wymagana jest wyjątkowa czystość, higiena i zabezpieczenie przeciwbakteryjne, np. w szpitalach i innych obiektach służby zdrowia, w przemyśle spożywczym, łazienkach, w pomieszczeniach basenów itp. Powłoki charakteryzują się wysoką odpornością na szorowanie i ścieranie oraz czyszczenie środkami dezynfekcyjnymi. **Farby posiadają atesty dopuszczające do stosowania w obiektach przemysłu spożywczego i pomieszczeniach służby zdrowia wymagających 5 klasy czystości wg ISO 14644-1.**



powłoka półmat

opakowania 5, 10 l

wydajność 10-12 m<sup>2</sup>/l

szorowanie klasa 1

atesty NIZP-PZH

norma PN-C-81914:2002

## Titanium LX<sub>Ag</sub>

Farba lateksowa do malowania pomieszczeń narażonych na zabrudzenia, z powierzchniami wymagającymi częstego zmywania, np. obiekty użyteczności publicznej (biura, biblioteki, szkoły), pomieszczenia służby zdrowia, gastronomiczne oraz narażone na kontakt z wilgocią: łazienki, ściany wokół basenów, kuchnie. Daje antyalergiczną, matową powłokę o wysokiej trwałości na: tynkach, betonie, ceglach, gipsie, płytach kartonowo-gipsowych. Farba jest odporna na środki dezynfekcyjne. Zawiera fotokatalizator oraz dodatkowo srebro, które nadają produktowi właściwości bakterio- i grzybobójcze. W odróżnieniu od innych produktów fotokatalizacyjnych nie wymaga ciągłego naświetlania w celu aktywacji. Działa zarówno przy oświetleniu, jak również w ciemności.



Ag



powłoka satyna

opakowania 5, 10 l

wydajność 10-12 m<sup>2</sup>/l

szorowanie klasa 1

atesty NIZP-PZH

norma PN-C-81914:2002

## Latex LX

Wodorozcieńczalna farba lateksowa do malowania pomieszczeń szczególnie narażonych na zabrudzenia i częste zmywanie oraz wymagających ochrony przed mikroorganizmami. Zalecana do stosowania w obiektach służby zdrowia (szpitale, przychodnie) oraz w halach produkcyjnych i magazynowych, w tym przemyśle spożywczym (browary, gorzelnie, piekarnie, mleczarnie, masarnie, ubojnie, przetwórnice, rozlewnie). Daje satynową powłokę o właściwościach bakterio- i grzybobójczych, wodoodporną o wysokiej trwałości na: tynku, betonie, ceglach, gipsie, drewnie i materiałach drewnopochodnych, płytach kartonowo-gipsowych, tapetach. Farba jest odporna na środki dezynfekcyjne. Zawiera nanocząstki srebra.



Ag



powłoka satyna

opakowania 5, 10 l

wydajność 6-8 m<sup>2</sup>/l

szorowanie klasa 1

atesty NIZP-PZH

norma PN-C-81907:2003

## Epimal LX

Dwuskładnikowa wodorozcieńczalna farba epoksydowa do malowania powierzchni (ściany, posadzki) szczególnie narażonych na uszkodzenia i zabrudzenia oraz wymagających ochrony przed mikroorganizmami. Zalecana do stosowania w obiektach służby zdrowia (szpitale, przychodnie) oraz w halach produkcyjnych i magazynowych, w tym przemyśle spożywczym (browary, gorzelnie, piekarnie, mleczarnie, masarnie, ubojnie, przetwórnice, rozlewnie). Może być stosowana na różnorodne materiały budowlane, jak: beton, tynki, cegły, materiały drewnopochodne, oczyszczoną stal. Daje trwałą, wodoodporną, powłokę w znacznym stopniu odporną na czynniki chemiczne, w tym środki przeznaczone do dezynfekcji.





## Biel-Grunt light

Preparat gruntująco-impregnujący na bazie żywicy akrylowej, po rozcieńczeniu zalecany do gruntowania podłoży sypkich lub porowatych, takich jak beton komórkowy, tynki gipsowe i tradycyjne, płyty gipsowo-kartonowe. Stosowany pod farby, kleje, szpachlówki wewnątrz i na zewnątrz budynku. Powoduje podwyższenie przyczepności powłok nawierzchniowych, ujednolicenie chłonności i spójności podłoża. Zapobiega przenikaniu przebarwień i plam. Zmniejsza zużycie farb nawierzchniowych. Preparat można stosować jako gotowy lub rozcieńczony wodą przed użyciem od 1:1 do 1:2.



opakowania 5, 10 l

wydajność do 10 m<sup>2</sup>/l

atesty NIZP-PZH

norma PN-C-81906:2003



## Biel-Grunt

Koncentrat preparatu gruntująco-impregnującego na bazie żywicy akrylowej zalecany do gruntowania podłoży sypkich lub porowatych, takich jak beton komórkowy, tynki gipsowe i tradycyjne, płyty gipsowo-kartonowe. Stosowany pod farby, kleje, szpachlówki wewnątrz i na zewnątrz budynku. Powoduje podwyższenie przyczepności powłok nawierzchniowych, ujednolicenie chłonności i spójności podłoża. Zapobiega przenikaniu przebarwień i plam. Zmniejsza zużycie farb nawierzchniowych. W większości zastosowań przed użyciem należy preparat rozcieńczyć wodą od 1:1 do 1:3.



opakowania 1, 5, 10 l

wydajność do 10 m<sup>2</sup>/l

atesty NIZP-PZH

norma PN-C-81906:2003



## Grunder PC-33

Koncentrat wodorozcieńczalnego preparatu do gruntowania przeznaczonego do powierzchni budowlanych wewnątrz pomieszczeń, jak również na zewnątrz. Zalecany do stosowania pod wysokiej jakości farby lateksowe, zwykłe farby emulsyjne, ciężkie tapety winylowe i z włókna szklanego, płytki ceramiczne ściennie i podłogowe. Daje po wyschnięciu przezroczystą warstwę. Może być stosowany na różnorodne materiały budowlane, jak: tynki, beton, cegły, gips, płyty kartonowo-gipsowe. Prawidłowo zastosowany powoduje podwyższenie przyczepności, ujednolicenie chłonności i spójności podłoża, jednocześnie nie utrudniając procesu tzw. „oddychania ścian”. Zalecane rozcieńczenie wodą: od 1:1 do 1:4.



opakowania 1, 5, 10, 20 l

wydajność 10-12 m<sup>2</sup>/l

atesty NIZP-PZH

norma PN-C-81906:2003



## Sil-Grunt

Głęboko penetrujący preparat gruntująco-wzmacniający do stosowania wewnątrz i na zewnątrz budynków. Powoduje podwyższenie przyczepności, ujednolicenie chłonności i spójności podłoża. Zapobiega przenikaniu przebarwień i plam. Zmniejsza zużycie farb. Zalecany do stosowania pod farby lateksowe i silikonowe, zwykłe farby emulsyjne i akrylowe, ciężkie tapety winylowe i z włókna szklanego, masy hydroizolacyjne, masy tynkarskie akrylowe, płytki ceramiczne ściennie i podłogowe oraz do gruntowania podłoża przed wylewaniem posadzek. Zalecane rozcieńczenie wodą: od 1:1 do 1:4.



opakowania 1, 5, 10 l

wydajność do 10 m<sup>2</sup>/l

atesty NIZP-PZH

norma PN-C-81906:2003



opakowania 5, 10 l

wydajność do 10 m<sup>2</sup>/l

atesty NIZP-PZH

norma PN-C-81906:2003

## Grunder SK

Silikatowy (krzemianowy) preparat do gruntowania podłoża przed położeniem tynku silikatowego lub malowaniem farbą silikatową (krzemianową). Przeznaczony do stosowania na różnorodne materiały budowlane, jak: tynki mineralne i polimerowe (np. akrylowe), beton, mury z cegły. Powoduje podwyższenie przyczepności, ujednolicenie chłonności i spójności podłoża. Zapobiega powstawaniu zacieków i plam. Obniżając chłonność podłoża ułatwia nakładanie farb silikatowych (krzemianowych) przy pomocy pędzla i wałka. Dostarczany jest w postaci bezbarwnego płynu (w przeciwieństwie do białych preparatów akrylowych).



powłoka mat

opakowania 0,5; 1, 5 l

wydajność 8-10 m<sup>2</sup>/l

atesty NIZP-PZH

norma PN-C-81906:2003

## Farba na plamy i zacieki

Przeznaczona do malowania i renowacji ścian i sufitów wewnątrz pomieszczeń mieszkalnych i użyteczności publicznej wykonanych z tynków cementowo-wapiennych, betonu, gipsu, płyt gipsowo-kartonowych. Izoluje wszelkie plamy i zabrudzenia. Zalecana do zamalowywania plam po zaciekach wodnych, sadzy, nikotynie i oraz tłuszczach i olejach. Działanie izolujące nie wynika wyłącznie ze zdolności pokrycia podłoża warstwą. W farbie została zastosowana specjalna żywica posiadająca zdolność wychwytywania pewnych zanieczyszczeń pochodzących z plam i przebarwień.



opakowania 5, 10 l

wydajność 8-10 m<sup>2</sup>/l

atesty NIZP-PZH

norma PN-C-81906:2003

## Farba Podkładowa

Do gruntowania podłoży silnie chłonących wodę, np. tynków gipsowych, płyt kartonowo-gipsowych oraz do gruntowania nowych niemalowanych tynków cementowych i cementowo-wapiennych. Ogranicza chłonność podłoża, poprawia przyczepność farb nawierzchniowych, ujednolica kolor powierzchni. Posiada odporność na tarcie na sucho i zmywanie na mokro. Ponieważ tworzy po wyschnięciu warstwę kryjącą, zastosowanie powoduje przy odpowiednio przygotowanym podłożu zmniejszenie ilości warstw farby nawierzchniowej.



opakowania 1, 5, 10 l

wydajność 8-10 m<sup>2</sup>/l

atesty NIZP-PZH

norma PN-C-81906:2003

## Farba Podkładowa Pro

Farba gruntująca przeznaczona pod nawierzchniowe farby dyspersyjne (emulsyjne, akrylowe, lateksowe, emalie). Szczególnie zalecana do gruntowania podłoży krytycznych utrudniających trwałe związanie powłoki farby nawierzchniowej, np. stare lamperie pomalowane farbami olejnymi (ftalowymi). Podbarwiona na kolor farby nawierzchniowej, znacznie ogranicza jej zużycie i wyrównuje kolorystykę na całej malowanej powierzchni. Prawidłowo zastosowana powoduje podwyższenie przyczepności, wzmocnienie nośności, ujednolicenie chłonności i spójności podłoża. Może być stosowana na różnorodne materiały budowlane, jak: beton, cegły, gips, tynki mineralne i polimerowe, płyty kartonowo-gipsowe.



# wyroby epoksydowe



Do malowania szczególnie narażonych na uszkodzenia i zabrudzenia powierzchni w obiektach użyteczności publicznej (szkoły, biura, dworce), służby zdrowia, gastronomicznych, hotelowych, garażach, korytarzach i klatkach schodowych oraz powierzchni narażonych na kontakt z chemikaliami (kwasy, alkalia, sole, oleje, smary, paliwa, rozpuszczalniki), np. posadzki hal produkcyjnych i magazynowych, hurtowni, w tym przemysłu spożywczego (browary, gorzelnie, piekarnie, mleczarnie, masarnie, ubojnie, przetwórnice, rozlewnie).

**Wyroby posiadają atesty dopuszczające do stosowania w obiektach służby zdrowia oraz do bezpośredniego kontaktu z wodą przeznaczoną do spożycia.**



## Epimal 200

Dwuskładnikowa wodorocieńczalna farba epoksydowa do malowania powierzchni szczególnie narażonych na uszkodzenia i zabrudzenia oraz na częsty kontakt z agresywnymi chemikaliami. Do malowania powierzchni betonowych oraz stalowych. Daje trwałą, wodoodporną powłokę odporną na czynniki chemiczne. Dostępne kolory: biały, szary jasny, szary średni, piaskowy, żółty, żółty ciemny, czerwony, czerwony tlenkowy, zielony, brązowy, błękitny, czarny.



powłoka satyna

opakowania 0,7 l\*; 5 l\*

wydajność 6-8 m<sup>2</sup>/l

atesty NIZP-PZH

norma PN-C-81907:2003

\* łącznie obu składników (A+B)



## Epimal Stal antykorozyjna

Dwuskładnikowa wodorocieńczalna farba epoksydowa do antykorozyjnego gruntowania powierzchni stalowych. Może być stosowany też na inne materiały budowlane, jak: powierzchnie betonowe (np. posadzki, konstrukcje, ogrodzenia, tarasy, filary, przęsła), tynk, cegły. Daje trwałą, wodoodporną, powłokę w znacznym stopniu odporną na czynniki chemiczne. Zawiera pigmenty antykorozyjne i inhibitory korozji na bazie surowców nie zawierających związków ołowiu, chromu, kadmu. Dostępne kolory: szary, czerwony tlenkowy.



powłoka mat

opakowania 0,7 l\*; 5 l\*

wydajność 6-8 m<sup>2</sup>/l

atesty NIZP-PZH

norma PN-C-81906:2003

\* łącznie obu składników (A+B)



## Epimal LAQ

Bezbarwny, wodorocieńczalny, 2-składnikowy lakier epoksydowy. Przeznaczony do lakierowania powierzchni z materiałów skalnych pochodzenia naturalnego, jak również sztucznych – wykonanych z cementu i różnego rodzaju kruszyw mineralnych. Może również służyć do zabezpieczania powłok malarskich nadając im połysk, wyższą odporność na ścieranie i zdolność do łatwiejszego utrzymania w czystości. Charakteryzuje się wysoką twardością, elastycznością, odpornością na ścieranie, spękania, wodę oraz wiele chemikaliów. Dodatkowymi zaletami lakieru jest możliwość mycia sprzętu wodą oraz obecność tylko ledwo wyczuwalnego zapachu w czasie prowadzenia prac malarskich.



powłoka połysk

opakowania 4 l (A+B)

wydajność 10-12 m<sup>2</sup>/l

atesty NIZP-PZH

norma PN-C-81906:2003



opakowania 2 l (A+B)

wydajność 10-12 m<sup>2</sup>/l

atesty NIZP-PZH

norma PN-C-81906:2003

## Epimal G20

Dwuskładnikowy wodorozcieńczalny preparat epoksydowy do gruntowania powierzchni budowlanych wewnątrz i na zewnątrz. Zalecany pod wysokiej jakości farby epoksydowe wodorozcieńczalne. Może być stosowany na różnorodne materiały budowlane, jak: tynk, beton, cegły, gips, płyty kartonowo-gipsowe. Powoduje podwyższenie przyczepności, ujednolicenie chłonności i spójności podłoża. Szczególnie zalecany do gruntowania elementów betonowych, np. posadzki, powierzchnie konstrukcji betonowych.



opakowania 3 kg\*, 15 kg\*

wydajność 0,5 m<sup>2</sup>/kg

atesty NIZP-PZH

norma PN-C-81502:1962

\* łącznie obu składników (A+B)

## Epifil H-50 epoksydowa masa szpachlowa

Dwuskładnikowa, wodorozcieńczalna epoksydowa masa szpachlowa przeznaczona do wyrównywania powierzchni i uzupełniania ubytków: tynków, betonu, kamienia. Daje się łatwo rozprowadzać, tworząc gładką, twardą warstwę. Charakteryzuje się bardzo dobrą przyczepnością do gładkich i nośnych powierzchni, dużą odpornością na uszkodzenia mechaniczne oraz czynniki chemiczne. W zależności od ilości dodanego samodzielnie piasku można uzyskać masę o konsystencji dopasowanej do wykonywanych prac naprawczych, od półpłynnej do bardzo gęstej.



opakowania 12 kg (A+B)

wydajność 1,4 m<sup>2</sup>/kg

atesty NIZP-PZH

## Epifil grunt

Dwuskładnikowy preparat epoksydowy przeznaczony (po zmieszaniu z utwardzaczem) do gruntowania podłoża przed wylewaniem posadzek epoksydowych EPIFIL WP. Wzmocnia i uszczelnia powierzchnie przeznaczone do pokrycia wylewką. Daje gładką, szczelną, bezbarwną powłokę.



powłoka połysk

opakowania 52 kg (A+B)

wydajność 0,33 m<sup>2</sup>/kg

atesty NIZP-PZH

norma PN-EN 13813:2003

## Epifil WP

Dwuskładnikowe wylewki epoksydowe do wykonywania posadzek w pomieszczeniach użyteczności publicznej, służby zdrowia, gastronomicznych, myjniach samochodowych oraz w halach produkcyjnych i magazynowych, w tym przemysłu spożywczego. Również do posadzek w łazienkach, gabinetach kosmetycznych, serwerowniach, SPA. Cechami tych posadzek są: równa powierzchnia bez widocznych łączeń, wysoka odporność na uszkodzenia mechaniczne i ścieranie oraz znaczna odporność chemiczna. Zestaw składa się z wylewki z utwardzaczem. Dostępne kolory: szary jasny, szary średni, szarobeżowy, piaskowy, czerwony tlenkowy.



# gładzie mineralne · masy szpachlowe

**Gładzie mineralne** to materiały na bazie naturalnych wypełniaczy mineralnych i dodatków modyfikujących, zapewniających plastyczność oraz łatwość kładzenia i obróbki. Dużą zaletą jest uzyskiwana biel, która zmniejsza koszty związane z późniejszym malowaniem.

Gotowe **masy szpachlowe** na bazie spoiw polimerowych odznaczają się dobrą lub bardzo dobrą odpornością na uszkodzenia mechaniczne, łatwością stosowania i możliwością uzyskania bardzo gładkich ścian i sufitów.

**Spękanie powierzchni** Malowanie powierzchni tynków, które na skutek osuwania się gruntu, nieprawidłowo położonych izolacji docieplających lub drgań spowodowanych ruchem ulicznym, pokryły się siecią spękań stanowi problem. Zaszpachlowanie typowymi materiałami jest skuteczne tylko na powierzchniach stabilnych. Dlatego jedynym skutecznym rozwiązaniem w takich przypadkach jest zastosowanie szpachłówek zbrojonej włóknami Biel-Putz Plus wraz z farbą Latex elastomer.



## Gładź wewnętrzna

Gładź wewnętrzna jest wysokiej jakości materiałem produkowanym na bazie naturalnych wypełniaczy mineralnych i dodatków modyfikujących zapewniających plastyczność oraz łatwość kładzenia i obróbki. Podczas wiązania nie poddaje się zjawisku kurczenia. Dużą zaletą jest uzyskiwana biel, która zmniejsza zużycie farby i doskonała obrabialność wyszpachlowanej powierzchni. Może być użyta do wypełniania ubytków, spękań na tynkach jak i szpachlowania płyt gipsowo-kartonowych.



opakowania 5, 10, 20 kg

wydajność ok. 1 m<sup>2</sup>/kg

atesty NIZP-PZH

norma PN-EN 13279-1:2009



## Gładź cementowa Super Biała

Śnieżnobiała gładź tynkowa na bazie białego cementu do użytku wewnętrznego i zewnętrznego. Przeznaczona do wygładzania powierzchni betonowych. Jest masą bardzo plastyczną o dużej wytrzymałości. Zapewnia jednokrotne krycie większości farb bez potrzeby gruntowania. **Szczególnie zalecana na podłoża w pomieszczeniach zawilgoczonych.**



opakowania 1, 5, 10, 20 kg

wydajność ok. 3 m<sup>2</sup>/kg

atesty NIZP-PZH

norma PN-EN 998-1:2010



opakowania 1, 4, 8, 17 kg

wydajność ok. 0,67 m<sup>2</sup>/kg

atesty NIZP-PZH

norma PN-C-81502:1962

## Biel-Putz

Gotowa akrylowa masa szpachlowa do użytku wewnętrznego przeznaczona do wyrównywania powierzchni ścian i sufitów betonowych, tynków cementowo-wapiennych, drewna oraz szpachlowania płyt gipsowo-kartonowych. Zastosowane składniki powodują, że masa łatwo daje się nakładać na duże powierzchnie oraz zapewniają łatwość szlifowania po wyschnięciu. Szpachlówka umożliwia uzyskanie bardzo gładkich ścian i sufitów.



opakowania 1,5; 4, 7, 17 kg

wydajność ok. 0,67 m<sup>2</sup>/kg

atesty NIZP-PZH

norma PN-C-81502:1962

## Biel-Putz Plus

z włóknami zbrojącymi

Gotowa do stosowania, akrylowa masa szpachlowa zawierająca włókna zbrojące, do wyrównywania łączności i szpachlowania spękanych powierzchni tynków mineralnych (gipsowych, cementowych, cementowo-wapiennych, silikatowych) i polimerowych (akrylowych) oraz cegieł i betonu. Obecność włókien wpływa na podwyższenie wytrzymałości mechanicznej i wzrost odporności na spękania.



opakowania 1, 5, 9, 18 kg

wydajność 2-4 m<sup>2</sup>/kg

atesty NIZP-PZH

norma PN-C-81502:1962

## Filler

Gotowa do stosowania, akrylowa masa szpachlowa do wewnątrz i na zewnątrz, do tynków, betonu, gipsu, drewna. Daje się łatwo rozprowadzać, tworząc gładką, twardą, dającą się szlifować warstwę. W porównaniu z gipsowymi masami szpachlowymi posiada lepszą przyczepność do gładkich powierzchni, większą odporność na uszkodzenia mechaniczne oraz zapewnia szersze możliwości w wyborze farby nawierzchniowej. Charakteryzuje się wysoką białością.



opakowania 0,4; 0,8; 5 kg

wydajność ok. 3 m<sup>2</sup>/kg

atesty NIZP-PZH

norma PN-C-81502:1962

## Stuccolini

Budowlana szpachlówka akrylowa do użytku wewnętrznego i zewnętrznego. Przeznaczona do szpachlowania betonu, tynków, drewna, płyt gipsowo-kartonowych, a nawet powierzchni metalowych. Daje dobrą przyczepność dla wszystkich rodzajów farb. Nie tworzy pęknięć przy cienkiej jak i grubej warstwie. Wyschnięta warstwa odznacza się wysoką odpornością na uszkodzenia mechaniczne oraz dobrą na oddziaływanie wilgoci. Zalecana do szpachlowania miejsc szczególnie narażonych na uderzenia, np. krawędzie, narożniki.





## Tynk akrylowy baranek

Gotowa do stosowania akrylowa masa tynkarska o strukturze „baranek”, przeznaczona do wykonywania cienkowarstwowych, dekoracyjnych tynków wewnętrznych i zewnętrznych na podłożach wykonanych z betonów, zapraw cementowych lub klejowych. Posiada bardzo dobrą przyczepność do zalecanych podłoży, dając trwałe, dekoracyjne powłoki. Uzyskane tynki akrylowe są odporne na działanie czynników atmosferycznych, uszkodzenia mechaniczne i naprężenia termiczne. Charakteryzują się dobrą przepuszczalnością dla par i gazów.



opakowania 25 kg

wydajność 2,5-5 kg/m<sup>2</sup>

atesty NIZP-PZH, ITB

norma PN-EN 5824:2010



## Tynk silikonowy baranek

Gotowa do stosowania silikonowa masa tynkarska o strukturze „baranek”, przeznaczona do wykonywania cienkowarstwowych, dekoracyjnych tynków wewnętrznych i zewnętrznych na podłożach wykonanych z betonów, zapraw cementowych lub klejowych. Posiada bardzo dobrą przyczepność do zalecanych podłoży, dając wyjątkowo trwałe, dekoracyjne powłoki. Oparte na modyfikowanych żywicach silikonowych tynki są szczególnie odporne na działanie wody, czynników atmosferycznych, uszkodzenia mechaniczne, wykazują doporność na zabrudzenia (efekt samoczyszczący) oraz charakteryzują się bardzo dobrą przepuszczalnością dla par i gazów.



opakowania 25 kg

wydajność 2,5-5 kg/m<sup>2</sup>

atesty NIZP-PZH, ITB

norma PN-EN 5824:2010



## Tynk fotokatalityczny baranek

Mineralna zaprawa tynkarska o strukturze „baranek”, przeznaczona do wykonywania cienkowarstwowych, dekoracyjnych tynków wewnętrznych i zewnętrznych na podłożach wykonanych z betonów, zapraw cementowych lub klejowych. Posiada bardzo dobrą przyczepność do zalecanych podłoży, dając trwałe, dekoracyjne powłoki. Oparte na spoiwach mineralnych tynki są szczególnie odporne na działanie wody, czynników atmosferycznych, uszkodzenia mechaniczne, wykazują odporność na zabrudzenia (efekt fotokatalityczny) oraz charakteryzują się wyjątkową przepuszczalnością dla par i gazów (dyfuzyjnością).



opakowania 25 kg

wydajność 3-5 kg/m<sup>2</sup>

atesty NIZP-PZH

norma PN-EN 5824:2010



opakowania 9, 18 kg

wydajność 2-4 m<sup>2</sup>/kg

atesty NIZP-PZH

norma PN-EN 5824:2010

## Struktura

Strukturalna wyprawa tynkarska przeznaczona do dekoracyjno-ochronnego pokrywania ścian i sufitów wewnątrz pomieszczeń. Nadaje powierzchniom estetyczny wygląd o fakturze zależnej od zastosowanej metody nakładania. Wyprawa może być nakładana na różnorodne materiały budowlane, takie jak: beton, cegła, tynk, gips, drewno, płyta kartonowo-gipsowa. Lekko zabrudzoną powierzchnię można zmywać wodą.



opakowania 9, 18 kg

wydajność 2-4 m<sup>2</sup>/kg

atesty NIZP-PZH

norma PN-EN 5824:2010

## Dekora

Strukturalna wyprawa tynkarska przeznaczona do dekoracyjno-ochronnego pokrywania fasad budynków oraz ścian i sufitów wewnątrz pomieszczeń, również do ociepleń budynków, dając po wyschnięciu tynk odporny na mroz i zmienne warunki atmosferyczne. Nadaje powierzchniom estetyczny wygląd o fakturze zależnej od zastosowanej metody nakładania. Wyprawa może być nakładana na różnorodne materiały budowlane, takie jak: beton, cegła, tynk, gips, drewno, płyta kartonowo-gipsowa. Lekko zabrudzoną powierzchnię można zmywać wodą.



opakowania 4, 7, 14 kg

wydajność 5-7 m<sup>2</sup>/kg

atesty NIZP-PZH

norma PN-C-81906:2003

## Kwarcyt T-33

Wodorozcieńczalny preparat gruntujący do powierzchni budowlanych wewnątrz i na zewnątrz. Zalecany do stosowania pod tynki akrylowe i silikonowe, płytki ceramiczne ściennie i podłogowe. Może być stosowany na różnorodne materiały budowlane, jak: tynki akrylowe i mineralne, beton, cegły, gips, płyty kartonowo-gipsowe. Powoduje podwyższenie przyczepności, wzmocnienie nośności, ujednolicenie chłonności i spójności podłoża. Dodane do farby kruszywo kwarcowe poprawia przyczepność i ułatwia nakładanie warstwy tynku (w czasie zacierania masa tynkarska nie ślizga się nawet po gładkim podłożu).





## SiBRUK

Silikonowy wodorozcieńczalny impregnat do porowatych materiałów budowlanych, takich jak kostka brukowa, beton, bloczki gipsowe, dachówki, tynki cementowo-wapienne i akrylowe, zarówno wewnątrz, jak i na zewnątrz pomieszczeń. Chroni przed plamami, np. z oleju silnikowego, smarów, wykwitów solnych. Zabezpiecza przed wnikaniem wilgoci w podłoże, ograniczając porastanie glonami i porostami.



opakowania 1, 5 l

wydajność 10-12 m<sup>2</sup>/l

atesty NIZP-PZH

norma PN-C-81906:2003



## Impregnat do klinkieru

Nowoczesny preparat przeznaczony do impregnowania wyrobów klinkierowych (cegły, płytek okładzinowych, itp.). Skutecznie chroni przed wnikaniem wody i zanieczyszczeń, przedłuża trwałość, zwiększa mrozoodporność, ułatwia czyszczenie klinkieru po spoinowaniu oraz uwydatnia kolorystykę. Dzięki swoim właściwościom materiały klinkierowe zachowują dłużej czystość, a zabrudzone łatwiej poddają się czyszczeniu. Może być również stosowany do impregnacji terrakoty, tynków, piaskowca, wapienia, cegły, betonu. Charakteryzuje się: głębokim wnikaniem w podłoże, obniżaniem podciągania kapilarnego wody, niskim oporem dyfuzyjnym, ograniczaniem rozwoju pleśni i glonów, zapobieganiem powstawaniu wykwitów i zacieków.



opakowania 1, 5, 10 l

wydajność 5-10 m<sup>2</sup>/l

atesty NIZP-PZH

norma PN-C-81906:2003



## Lakier do kamienia

Bezbarwny, wodorozcieńczalny, czysto akrylowy lakier do kamienia naturalnego (np. piaskowca), sztucznego oraz różnych wyrobów wykonanych z materiałów skalnych pochodzenia naturalnego, jak również wykonanych z cementu i różnego rodzaju kruszyw mineralnych. Może też służyć do konserwacji tynku mozaikowego. W zależności od stopnia rozcieńczenia można uzyskać powierzchnię z połyskiem lub matową. Zastosowany do zabezpieczenia powłok malarskich (np. farb emulsyjnych) nadaje im połysk, wyższą odporność na ścieranie i zdolność do łatwiejszego utrzymania w czystości.



powłoka połysk

opakowania 0,8; 5 l

wydajność 10-12 m<sup>2</sup>/l

atesty NIZP-PZH

norma PN-C-81906:2003



## Akrylen emalia akrylowa

Nieźółknąca, wodorozcieńczalna emalia akrylowa do ochronno-dekoracyjnego malowania powierzchni drewnianych, drewnopochodnych, metalowych, tynków (np. lamperie). Otrzymane satynowe powłoki, wykazują dobrą przyczepność do podłoża, wysoką trwałość i elastyczność oraz dobrą odporność na uszkodzenia mechaniczne. Dodatkowe zalety emalii: łagodny zapach w czasie malowania oraz możliwość mycia sprzętu malarskiego wodą. Dodatkową zaletą emalii akrylowej w porównaniu z typowymi emaliami alkidowymi (ftalowymi) lub olejnymi to znacznie krótszy czas schnięcia.



powłoka satyna

opakowania 0,7; 5 l

wydajność 8-10 m<sup>2</sup>/l

atesty NIZP-PZH

norma PN-C-81907:2003

# TAPETY Z WŁÓKNA SZKLANEGO DO ŚCIAN I SUFITÓW

**SYSTEXX** to okleiny ściennie (tapety) ze szkła tekstylnego, tzn. tkaniny z włókna szklanego, przeznaczone do ścian i sufitów. Stosowane w bardzo wymagających obiektach, względnie w obiektach o bardzo natężonym ruchu komunikacyjnym, jak: kliniki, biurowce, szkoły, hotele, centra handlowe, lotniska oraz budownictwo mieszkaniowe. Tkaniny są fabrycznie pokryte wodnoaktywowanym klejem i obustronnie zaimpregnowane, a niektóre zapigmentowane na biało.

- obojętny dla zdrowia (atest OEKO-TEX), nie uczula i można stosować w kontakcie z żywnością
- przepuszcza parę wodną (współczynnik  $s_d = 0,03$  do  $0,20$  m)
- zapewnia bezpieczeństwo pożarowe w klasie B-s1, d0
- może być naprawiany punktowo i wielokrotnie malowany, lakierowany, tynkowany lub zaklejany fototapetą
- odporny na ścieranie, uderzenia i przebicia

Tapety SYSTEXX w połączeniu z farbami EPIMAL LX, LATEX LX, lub TITANIUM LX tworzą system ścienny do tzw. pomieszczeń czystych (klasa 5) wg ISO 14644-1.  
opis produktów: str. 13



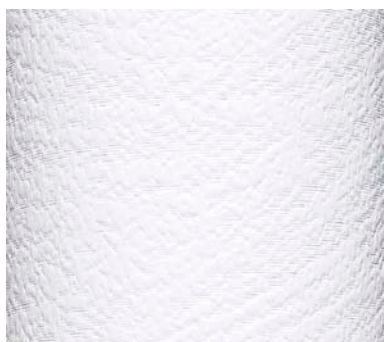
Do tradycyjnych tapet polecamy klej polimerowy TAP (patrz – dział **pozostałe wyroby**, str. 24).

**PREMIUM** – Wysokiej jakości, wyprodukowane metodą Jacquarda, z włókna szklanego Hightech, z 30 letnią gwarancją. Exclusive – pełne energii i atrakcyjnych deseni, o znakomitych parametrach technicznych, do pomieszczeń reprezentacyjnych, jak i mieszkalnych. Teherani – kolekcja sześciu ekskluzywnych deseni stworzona przez wybitnego architekta Hadi'ego Teherani, dla którego inspiracją były formy nowoczesnej architektury.

**COMFORT** – Klasyczne tkaniny (tapety) z włókna szklanego do dużych powierzchni. Dyskretny wygląd, ekonomiczny montaż dzięki technologii AQUA oraz prepigmentacja prawie każdego wyrobu tej grupy. Structure – tkaniny o klasycznych strukturach: od dyskretnych po bardzo wyraziste. Glassfleece – dla perfekcyjnie gładkich ścian, łatwy montaż i całkowicie jednolita płaszczyzna.

**ACTIVE** – Daje jeszcze większe możliwości aranżacji wnętrza, z dodatkową funkcją. Magnetic – z aktywną magnetycznie powłoką. Umożliwia umieszczanie na ścianie ogólnie dostępnych magnesów. Reno – do renowacji ścian w czynnych obiektach i przy niskim nakładzie. Tkanina o specjalnym desieniu, kryjącym nierówności podłoża. Logo – z własnym wzorem, np. logo firmy, indywidualnie utkanym na tkaninie szklanej. Whiteboard - do tworzenia prezentacyjnych ścian (tablic) przeznaczonych do pisania markerami (tzw. suchościeralnymi).

## ACTIVE



## COMFORT



## PREMIUM





## Pigment max

Płynny pigment do barwienia farb, lakierów, tynków akrylowych i innych wyrobów malarskich. Może być użyty do barwienia białych lub cieniowania kolorowych wodorozcieńczalnych farb: emulsyjnych, akrylowych, lateksowych, klejowych oraz większości farb rozpuszczalnikowych: ftalowych (alkidowych), olejnych, akrylowych, chlorokauczukowych, poliwinylowych. Dostępny w następujących kolorach: żółty, słoneczny, pomarańczowy, czerwony, piaskowy, beżowy, szafranowy, mahoniowy, orzechowy, brązowy, oliwkowy, groszkowy, zielony, niebieski, fioletowy, czarny. Nie zawiera szkodliwych związków metali ciężkich.



opakowania 70 ml

atesty NIZP-PZH



## Pigmenty żelazowe

To najwyższej jakości pigmenty oparte na tlenkach żelaza przeznaczone do barwienia zapraw cementowych (tynki, wyroby betonowe, kostka brukowa itp.) i innych podobnych materiałów. Trwałość barwy pigmentów liczy się na ponad 25 lat. Dodatkową zaletą pigmentów (ze względu na ich wysokie rozdrobnienie) jest skrócenie czasu mieszania zaprawy. Dostępne kolory: brąz, czerń, czerwienie, zieleń, żółcień.



opakowania 1, 20, 25 kg



## Klej PVA

Uniwersalny polimerowy klej wiskolowy przeznaczony do różnorodnych materiałów, w tym drewna i materiałów drewnopochodnych, styropianu, papieru, tkanin, elastycznych okładzin i oklein ściennych i podłogowych. Bezbarwny po wyschnięciu.



opakowania 0,5; 1, 3, 5 kg

wydajność 4-6 m<sup>2</sup>/kg

atesty NIZP-PZH



## Klej TAP

Polimerowy klej dyspersyjny do tapet z włókna szklanego oraz tapet akrylowych i winylowych z papierową warstwą spodnią. Może również służyć do przyklejania tapet papierowych, w tym tzw. rauhazy. Bezbarwny po wyschnięciu. Gotowy do użycia, nie wymaga rozpuszczania w wodzie.



opakowania 1, 3, 5, 10 kg

wydajność 3-6 m<sup>2</sup>/kg

atesty NIZP-PZH

## Sulfanol A



opakowania 1, 5 l

wydajność 10-20 m<sup>2</sup>/l

atesty NIZP-PZH

Preparat alkaliczny posiadający silne właściwości zwilżające oraz wysoką zdolność rozkładu zanieczyszczeń o charakterze tłuszczowym. Posiada zdolność usuwania zabrudzeń olejowych, smarów i tłuszczów z powierzchni betonu. Może również służyć do oczyszczania powierzchni stalowych, skutecznie usuwając tłuszcze i oleje z powierzchni konstrukcji stalowych przeznaczonych do malowania. Częstki usuniętych zabrudzeń tworzą zawiesinę w wodzie, co pozwala na ich skuteczne zmycie. Dzięki dużej penetracji w głąb następuje wydostawanie się tych zabrudzeń na powierzchnię, z której można je spłukać wodą.



## wyroby ekonomiczne

Wyroby ekonomiczne to grupa produktów przeznaczona do malowania powierzchni budowlanych wewnątrz budynków. Przy niewielkich kosztach można uzyskać zadawalające efekty. Stosowane tam, gdzie nie są potrzebne materiały o większych wymaganiach, a co z tym się wiąże – wyższych cenach.

### Grunder



opakowania 5 l

wydajność do 10 m<sup>2</sup>/l

atesty NIZP-PZH

norma PN-C-81906:2003

Ekonomiczny, gotowy do stosowania wodorozcieńczalny akrylowy preparat do gruntowania, do powierzchni budowlanych wewnątrz pomieszczeń, jak również na zewnątrz. Może być stosowany na różnorodne materiały budowlane, jak: tynki, beton, cegły, gips, płyty kartonowo-gipsowe. Powoduje podwyższenie przyczepności, ujednolicenie chłonności i spójności podłoża. Preparat dostarczany jest w postaci gotowej do stosowania, jednak w szczególnych przypadkach może wystąpić konieczność rozcieńczenia wodą. Używany w postaci nierozcieńczonej nie wymaga dodatkowych pojemników ani dodatkowego czasu na przygotowanie preparatu.



### Koliber



powłoka mat

opakowania 5, 10 l

wydajność ok. 8 m<sup>2</sup>/l

atesty NIZP-PZH

Wodorozcieńczalna farba emulsyjna do malowania ścian wewnątrz pomieszczeń, dająca jednorodną, matową, białą powłokę przepuszczalną dla par i gazów („oddychanie” ścian). Jest ekonomiczną farbą do wymalowań mniej wymagających, daje dobre efekty przy niewielkich kosztach. Może być stosowana na: tynki mineralne i polimerowe (np. akrylowe), beton, cegły, gips, tapety.



# SYSTEM ANTYGRAFFITI

System A-GRAF to zestaw preparatów przeznaczonych do ochrony powierzchni murów (wewnątrz i na zewnątrz) przed graffiti i podobnymi „dziełami sztuki” oraz tworzący powłoki utrudniające przyklejanie plakatów. Warstwa ochronna umożliwia łatwe usuwanie zanieczyszczeń z podłoża wodą pod ciśnieniem lub przy pomocy jednego z preparatów systemu. Dodatkową zaletą systemu jest przedłużanie trwałości tynków z powodu odizolowania ich od wpływu czynników atmosferycznych. Warstwa ochronna umożliwia łatwe usuwanie zanieczyszczeń z podłoża betonowego, cegieł, kamieni sztucznych i naturalnych, tynków, z powierzchni malarskich, z paneli z tworzyw sztucznych.

## system miękki półtrwały

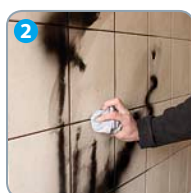
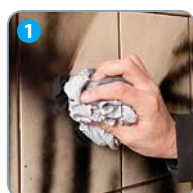
(A-GRAF)



- 1 aplikacja na tynku warstwy ochronnej A-GRAF
- 2 zanieczyszczenie powierzchni chronionej
- 3 ręczne usuwanie graffiti przy pomocy szczotki
- 4 usuwanie graffiti wodą pod ciśnieniem

## system twardy trwały

(A-GRAF GRUNT, A-GRAF 2K, A-GRAF ZMYWACZ)



- 1 powierzchnia gładka zanieczyszczona farbą
- 2 usuwanie graffiti preparatem A-GRAF ZMYWACZ

Skuteczny sposób usuwania ze ścian niepożądanych napisów oraz zbędnych dzieł sztuki ulicy.

## A-GRAF

Preparat woskowy przeznaczony do ochrony powierzchni murów (wewnątrz i na zewnątrz) przed graffiti metodą traconej powłoki (tzw. miękka, ulega częściowemu usunięciu wraz z farbą, którą wykonano napisy i rysunki). Warstwa ochronna umożliwia łatwe usuwanie zanieczyszczeń z podłoża betonowego, cegieł, kamieni sztucznych i naturalnych oraz tynków. Pokryta preparatem ściana zniechęca również „grafficiarzy” do malowania, gdyż utrudnia wykonanie rysunków (linie rozmywają się, farba ścieka). Dodatkową zaletą preparatu jest przedłużanie trwałości tynków z powodu odizolowania ich od wpływu czynników niszczących, jak wilgoć, mchy, zanieczyszczenia powietrza, czynniki atmosferyczne.



powłoka mat

opakowania 5, 15 l

wydajność do 8 m<sup>2</sup>/l

atesty NIZP-PZH



powłoka mat/połysk

opakowania 5 l (A+B)

wydajność ok. 8 m<sup>2</sup>/l

## A-GRAF 2K

Dwuskładnikowy preparat poliuretanowy wodorozcieńczalny przeznaczony do pokrywania powierzchni murów (wewnątrz i na zewnątrz) w celu ochrony przed graffiti (metoda trwała, permanentna) oraz tworzący powłokę utrudniającą przyklejanie plakatów. Daje półprzezroczystą powłokę matową lub przezroczystą z połyskiem (zależnie od wersji) o wysokiej przyczepności. Może być stosowany na farby elewacyjne, tynki strukturalne, powierzchnie mineralne, PCW, znaki drogowe, panele z tworzyw sztucznych i inne delikatne powierzchnie wrażliwe na działanie rozpuszczalników. Pokryta preparatem ściana zniechęca również „grafficiarzy” do malowania, gdyż utrudnia wykonanie rysunków (linie rozmywają się, farba ścieka).



opakowania 5 l

wydajność 5-10 m<sup>2</sup>/l

## A-GRAF grunt

Preparat wodorozcieńczalny na bazie dyspersji poliuretanowej przeznaczony do gruntowania podłoża przed zastosowaniem preparatu do ochrony trwałej (permanentnej) antygraffiti A-GRAF 2K. Stabilizuje nieprzygotowane podłoże (przez wypełnienie porów) i izoluje pomalowane powierzchnie od kolejnej warstwy ochronnej. Dzięki temu zapobiega ewentualnym szkodliwym reakcjom z podłożem. Nanosi się bezpośrednio na czyste, suche i odpylone powierzchnie betonowe, tynki i farby elewacyjne i wewnętrzne. Wykazuje dobrą przyczepność i odporność na warunki zewnętrzne. Zapewnia odpowiednią odporność chemiczną.



opakowania 0,5; 2 l

wydajność 0,2-0,3 m<sup>2</sup>/l

## A-GRAF zmywacz

Specjalnie zaprojektowany preparat do usuwania graffiti i innych zanieczyszczeń z delikatnych materiałów, takich jak powłoki malarskie, karoserie samochodowe, tworzywa sztuczne, powierzchnie pokryte systemem trwałym (permanentnym) antygraffiti A-GRAF 2K. Powolne działanie i stopniowe rozpuszczanie zanieczyszczeń powoduje wybiórcze usuwanie graffiti bez uszkodzenia podłoża, na którym zostało namalowane.



opakowania 400 g

wydajność 3-5 m<sup>2</sup>/kg

## A-GRAF gel

Preparat w postaci żelu do przeznaczony do usuwania powłok lakierowych. Skuteczny w usuwaniu farb i lakierów akrylowych, ftalowych, olejnych, poliwinylowych, chlorokauczkowych, poliuretanowych. Może być zastosowany na większość podłoży, m.in.: drewno, stal, kamień, bez wpływu na ich powierzchnię. Ze względu na konsystencję znakomicie sprawdza się na powierzchniach pionowych. Nie zawiera węglowodorów alifatycznych, pochodnych pirolidonu (NMP/NEP), rozpuszczalników chlorowanych ani związków rakotwórczych, mutagennych lub działających szkodliwie na rozrodczość (CMR).



# SYSTEM LAMPERYJNY

Nieźółknący zestaw wodorozcieńczalnych wyrobów do ochronno-dekoracyjnego malowania powierzchni tynków wymagających wyżej odporności na zabrudzenia (np. lamperie) na korytarzach, kłatkach schodowych, w stołówkach, kuchniach, salach szkolnych, szpitalach. Otrzymane satynowe powłoki, wykazują dobrą przyczepność do podłoża, wysoką trwałość oraz dobrą odporność na uszkodzenia mechaniczne. Dodatkowe zalety systemu w porównaniu z typowymi rozpuszczalnikowymi emaliami alkidowymi (ftalowymi) lub olejnymi to: łagodny zapach w czasie malowania, zazwyczaj krótszy czas schnięcia oraz możliwość mycia sprzętu malarskiego wodą.

## WERSJA 1

**Farba Podkładowa Pro** – przeznaczona do gruntowania podłoża, tzw. trudnych, m.in. starych olejnych lamperii. W przypadku podłoża mineralnego (tynk) może być zastąpiona przez preparat Sil-Grunt.

**Latex optimum** lub **Latex satyna** lub **Latex ceramic** – farby lateksowe dające odpowiednio półmat i połysk satynowy, ewentualnie **AKRYLEN emalia akrylowa** – charakteryzująca się znacznie krótszym czasem schnięcia i brakiem uciążliwych zapachów w czasie malowania i schnięcia.

Farba Podkładowa Pro



opis – strona 15



Latex ceramic



opis – strona 5

lub

Latex optimum



opis – strona 5

lub

Latex satyna



opis – strona 5

lub

emalia AKRYLEN



opis – strona 22

## WERSJA 2

**Farba Podkładowa Pro** – przeznaczona do gruntowania podłoża, tzw. trudnych, m.in. starych olejnych lamperii. W przypadku podłoża mineralnego (tynk) może być zastąpiona przez preparat Sil-Grunt.

**Biellux Plus** lub **Latex mat** – matowe farby lateksowe oraz jeden z lakierów ochronnych: **AKRYLEN LAQ** (lakier akrylowy lamperyjny) lub **EPIMAL LAQ** (lakier epoksydowy) lub **TABLO LAQ** (lakier poliuretanowy)

Farba Podkładowa Pro



opis – strona 15



Latex Biellux Plus



opis – strona 4

lub

Latex mat



opis – strona 5



AKRYLEN LAQ



opis – strona 28

lub

EPIMAL LAQ



opis – strona 16

lub

TABLO LAQ



opis – strona 29



## AKRYLEN LAQ

Bezbarwny, wodorozcieńczalny, lakier akrylowy do dekoracyjno-ochronnego pokrywania powierzchni tynków oraz zabezpieczania powłok malarskich (np. akrylowych, lateksowych) nadający im wyższą odporność na ścieranie i zdolność do łatwiejszego utrzymania w czystości. Powłoki po wyschnięciu charakteryzują się lekkim połyskiem, przeźroczystością, twardością, ale jednocześnie i elastycznością, odpornością na ścieranie, spękania i wodę. Bezwonny lakier znakomicie nadaje się do wykonywania lamperii w pomieszczeniach, gdzie stale przebywają ludzie.



powłoka półpołysk

opakowania 0,8; 5 l

wydajność 10-12 m<sup>2</sup>/l

atesty NIZP-PZH

# SYSTEM TABLO

Zasadniczym przeznaczeniem systemu to wykonywanie powłok na powierzchniach wykorzystywanych jako tablice do prezentacji. Mogą to być elementy ścian pełniące funkcję tablic do pisania, np. w salach konferencyjnych, szkołach, w pokojach dziecięcych. W odróżnieniu od typowych farb tablicowych istnieje możliwość dowolnego dobierania zestawów kolorystycznych, gdyż farby dostępne są w szerokiej palecie barw. Po wymalowanej powierzchni można pisać flamastrami przeznaczonymi do prezentacji (do tzw. tablic suchościeralnych) i ścierać je na sucho. W przypadku bardziej odpornych pisaków wystarczy przetarcie wilgotną ścierką.



Znakomicie chroni powierzchnie ścian pomieszczeń szczególnie narażonych na zabrudzenia i z tego powodu często wymagających zmywania, np. obiekty użyteczności publicznej: pomieszczenia służby zdrowia, gastronomiczne, hotele, biura, urzędy, biblioteki, szkoły, korytarze i klatki schodowe, kuchnie. Wszelkie zabrudzenia usuwa się łatwiej niż ze standardowych powłok malarskich. Jest to szczególnie ważne w pomieszczeniach dla dzieci (ślady po kredkach, flamastrach, itp. łatwiej usunąć) oraz w pomieszczeniach, w których mamy do czynienia z bardzo natężonym ruchem komunikacyjnym.

## W skład systemu wchodzi:

**Sil-Grunt** – przeznaczony do gruntowania podłoża mineralnego (tynk). W przypadku podłoża, tzw. trudnego (m.in. stare olejne lamperie) zaleca się zastosowanie Farby Podkładowej PRO.

**Latex mat** (farba lateksowa)

**Lakier TABLO LAQ** – lakier nawierzchniowy nadający powłokom odporność i połysk półmatowy lub z połyskiem. Może być zastosowany na już obecnej na ścianie powłokę malarską.

Sil-Grunt



opis – strona 14

Farba Podkładowa Pro



opis – strona 15

lub

+

Latex mat



opis – strona 5

+

TABLO LAQ



opis – strona 29



powłoka połysk/mat

opakowania 5 l (A+B)

wydajność 10-12 m<sup>2</sup>/l

## TABLO LAQ

Dwuskładnikowy, wodorozcieńczalny lakier poliuretanowy do dekoracyjno-ochronnego pokrywania powierzchni tynków oraz zabezpieczania powłok malarskich (np. akrylowych, lateksowych) nadający im wyższą odporność na ścieranie i zdolność do łatwiejszego utrzymania w czystości. Powłoki po wyschnięciu charakteryzują się połyskiem lub matem (zależnie od wersji), przezroczystością, twardością, ale jednocześnie i elastycznością, wysoką odpornością na ścieranie, spękania i wodę.



# SYSTEM **BIO** do usuwania pleśni i glonów z powierzchni



Przeznaczony jest do zabezpieczania powierzchni budowlanych (np. ścian, sufitów) w pomieszczeniach narażonych na zwiększone oddziaływanie wilgoci, takich jak: browary, mleczarnie, rzeźnie, hale produkcyjne, magazyny itp., przed zniszczeniami spowodowanymi przez mikroorganizmy, gł. bakterie i pleśnie. Znakomicie sprawdza się również w pomieszczeniach o okresowym zawilgoceniu, np. w kuchniach i łazienkach oraz w przypadkach zmiany okien z drewnianych na PCW. Niszczy zawarte w skażonych powierzchniach grzybnie i kolonie bakterii ograniczając rozprzestrzenianie się zarodników w powietrzu, pośrednio chroniąc produkowane wyroby przed zepsuciem mającym swoje źródła w skażonych ścianach i sufitach hal produkcyjnych.



## GrzyboSTOP

Preparat do zwalczania grzybów i pleśni w materiałach budowlanych takich jak: tynki, zaprawy cementowe i betony na zewnątrz i wewnątrz pomieszczeń o zwiększonej wilgotności, jak łazienki, pomieszczenia produkcyjne i magazynowe (browary, mleczarnie, ubojnie). Charakteryzuje się wysoką skutecznością w zwalczaniu mikroorganizmów niszczących strukturę materiałów oraz głęboką penetracją. Nie jest wymagane użycie specjalistycznego sprzętu, dlatego prace można wykonywać samodzielnie. Służy również do profesjonalnego odkażania zagrzybionych ścian budynków.



opakowania 1, 5 l

wydajność 10-12 m<sup>2</sup>/l

atesty NIZP-PZH

norma Zezw. nr 3091/07



## Biel-Grunt BIO

Wodorozcieńczalny akrylowy preparat gruntująco-impregnujący zalecany do gruntowania podłoża sypkich lub porowatych, takich jak np. beton komórkowy, tynki gipsowe i tradycyjne cementowo-wapienne, płyty gipsowo-kartonowe. Do stosowania pod farby, kleje, szpachłówki wewnątrz i na zewnątrz budynków. Dodatek środków konserwujących powoduje, że użycie tego preparatu chroni podłoże i przestrzeń pod warstwą nawierzchniową (tynkiem, farbą) przed zniszczeniami na skutek rozwoju pleśni w warunkach podwyższonej wilgotności.



opakowania 1, 5, 10 l

wydajność ok. 10 m<sup>2</sup>/l

atesty NIZP-PZH

norma PN-C-81906:2003



powłoka mat

opakowania 5, 10 l

wydajność ok. 10 m<sup>2</sup>/l

atesty NIZP-PZH

norma PN-C-81914:2002

## Biellux BIO

Farba lateksowa przeznaczona do malowania wewnątrz pomieszczeń o zwiększonej wilgotności, jak łazienki, pomieszczenia produkcyjne i magazynowe (browary, mleczarnie, ubojnie). Daje matową powłokę odporną na zniszczenia spowodowane rozwojem pleśni i innych mikroorganizmów w warunkach podwyższonej wilgotności. Do stosowania na różne materiały budowlane, takie jak: tynki mineralne i polimerowe, beton, cegły, materiały drewnopochodne. Lekko zabrudzone powłoki można oczyścić przez delikatne przetarcie wilgotną szmatką.



powłoka mat

opakowania 5, 10 l

wydajność 8-10 m<sup>2</sup>/l

szorowanie klasa 3

atesty NIZP-PZH

norma PN-C-81913:1998

## Poly-Acryl BIO

Wodorozcieńczalna farba akrylowa do malowania wewnątrz i na zewnątrz. Zabezpiecza fasady budynków oraz pomieszczenia o zwiększonej wilgotności, jak: łazienki, browary, mleczarnie, rzeźnie, hale produkcyjne, magazyny itp., przed zniszczeniami spowodowanymi przez mikroorganizmy, gł. bakterie, pleśnie i glony. Może być stosowany na: tynk, beton, cegły, gips, drewno i materiały drewnopochodne, płyty kartonowo-gipsowe. Zabrudzoną powierzchnię można zmywać.



powłoka mat

opakowania 3, 10 kg

wydajność 6-8 m<sup>2</sup>/l

atesty NIZP-PZH

norma PN-B-10102:1991

## Silanit W

Specjalistyczna, wodorozcieńczalna farba do zawilgoconych wnętrz budynków. Przeznaczona jest do malowania tynków cementowych, cementowo-wapiennych, cegły i betonu, może być również stosowana na fasadach budynków pokrytych tynkami mineralnymi. Z powodu zdolności do utwardzania pod wpływem wilgoci, z doskonałym skutkiem może być używana do odnawiania niedokładnie wysuszonych budynków. Po wyschnięciu daje bardzo dobrze kryjącą, matową powłokę o wysokiej trwałości na czynniki atmosferyczne, wytrzymującą mycie wodą pod ciśnieniem. Posiada właściwości grzybobójcze, które nie wynikają z użycia chemicznych środków biobójczych, ale z właściwości samej farby.



# DRY PROTECH

NOWOŚĆ

## *Efektywny sposób osuszania murów i fundamentów.*

Problemy związane z obecnością wody i wilgoci w ścianach budynków są zjawiskiem powszechnie występującym, szczególnie w obiektach starych, których fundamenty pozbawione są poziomych i pionowych izolacji przeciwwilgociowych i przeciwwodnych.

**Innowacyjna technologia DRYPROTECH służy do osuszania, odsalania, konsolidowania i hydrofobizacji starych, mokrych murów z cegły, betonu i gazobetonu oraz usuwania z nich glonów, grzybów i innych mikroorganizmów.**

Preparat ma postać wodnych roztworów kilku substancji i związków chemicznych. Istota jego działania sprowadza się do wykorzystania wody zawartej wewnątrz muru jako nośnika i przewodnika. W sposób zasadniczy odróżnia go to od innych preparatów hydrofobizujących, które w większości przypadków działają powierzchniowo lub głębokość ich penetracji jest ograniczona.

### ZALETY

- **nie wymaga ingerencji mechanicznej** (nawiercanie, skuwanie), a jedynie aplikację środków DRYPROTECH na mur.
- **mniejsza pracochłonność** niż przy innych metodach powszechnie znanych. Odróżnia ją to w sposób zasadniczy od wykonywania izolacji poziomej metodą podcinania spoin lub wiercenia otworów w celu wykonania iniekcji żywicznej.
- **efekty działania są widoczne znacznie szybciej** niż w przypadku wymienionych wyżej technologii.
- **uniwersalność działania preparatu.** Usuwa zarówno skutki zawilgocenia, zasolenia, jak i zagrzybienia murów.

W innych metodach konieczne jest użycie kilku preparatów, z których każdy posiada tylko wąski zakres działania.



## OPIS METODY

Zastosowanie pełnej technologii hydrofobizacji muru wymaga aplikacji czterech preparatów o nazwie HERMON I, HERMON II, HERMON III i HERMON IV, które różnią się między sobą zawartością składnika aktywnego. Naniesienie każdego z nich odpowiada poszczególnym fazom procesu osuszania i hydrofobizacji ścian.

### FAZA I

Budowa nowych struktur krystalicznych wokół znajdujących się wewnątrz muru drobnych cząstek mikroorganizmów. Nałożony na powierzchnię ściany HERMON I wnika do niej, wykorzystując kapilary znajdujące się wewnątrz struktury muru. Otacza ziarna mikroorganizmów, powodując szybki przyrost ich objętości. Następstwem tego jest wzrost ciśnienia wewnątrz muru, czego efektem jest wypieranie wody z jego struktury. Objawia się to wykraplaniem dużej ilości wody na zewnętrznej powierzchni ściany, tym intensywniejsze, im bardziej zawilgocony jest mur.



### FAZA II

Spowolnienie rozwoju nowych centrów krystalizacji ziaren, dzięki czemu nie następuje blokowanie przepływu wody pomiędzy cząstkami muru. HERMON II powoduje nadtrawienie styków, zarówno nowopowstałych, jak i istniejących wcześniej ziaren.



### FAZA III

Aplikacja preparatu HERMON III to dalsze obniżenie tempa krystalizacji i redukcja naprężeń wewnętrznych w murze. Proces ten prowadzi do stanu równowagi, w którym powolny przyrost ziaren połączony będzie z przekształcaniem kapilar w naczynia włosowate, będące warunkiem właściwej eksploatacji i użytkowania zregenerowanego muru.



### FAZA IV

Zabezpieczenie osuszanego muru przed ponowną degradacją. Naniesiony HERMON IV wytwarza mocno przylegającą powłokę, która charakteryzuje się wysoką wytrzymałością mechaniczną oraz właściwościami dyfuzyjnymi. Dzięki nim ściana posiada zdolność usuwania do otoczenia znajdującej się wewnątrz niej wilgoci, zabezpieczając jednocześnie mur przed działaniem czynników zewnętrznych. HERMON IV wzmacnia i konsoliduje strukturę muru, hydrofobizuje go (nasiąkliwość zmniejsza się średnio o 100%) oraz zabezpiecza przed korozją biologiczną i wilgocią.

## Jako materiały wykończeniowe

w skład systemu DRYPROTECH wchodzi:

Gładź cementowa **Super Biała** (patrz str. 18)

Farby cementowe **Silanit 100** i **Sialnit W** (patrz str. 12)



# SYSTEM HYDROIZOLACJI

Płytki ceramiczne charakteryzują się wysoką odpornością na wilgoć, lecz nie stanowią wodoszczelnego zabezpieczenia. Przez niedokładne uszczelnienie woda dostaje się do podłoża. Skutkiem tego są trwałe uszkodzenia, a nawet niszczenie betonu, powstawanie rys i spękań, zagrzebień i wykwitów. Dlatego w pomieszczeniach o podwyższonej wilgotności, takich jak: toalety, łazienki, natryski, kuchnie, pralnie, pomieszczenia produkcyjne itd. konieczne jest zastosowanie dodatkowego zabezpieczenia w postaci systemu hydroizolacyjnego IZOLANIT.



## Izolanit

Jednoskładnikowa elastyczna masa uszczelniająca (folia w płynie) przeznaczona do wykonywania hydroizolacji wewnętrznych i zewnętrznych ścian oraz stropów. Szczególnie przydatna jako bezspoinowa izolacja na płytach gipsowo-kartonowych, na które będą nakładane płytki ceramiczne. Po wyschnięciu tworzy warstwę nieprzepuszczalną dla wody. Wypełnia rysy włoskowate w podłożu. Obniża zagrożenie powstawania pęknięć materiałów okładzinowych, będących wynikiem różnej rozszerzalności cieplnej podłoża i okładzin, np. płytek ceramicznych.



opakowania 1,5; 4,5; 7,5; 15 kg

wydajność 1,1 kg/m<sup>2</sup> \* 1 mm

atesty NIZP-PZH, ITB

norma ITB AT-15-6331



## Izolanit C-24

Wysokociśnieniowa, elastyczna dwuskładnikowa masa dająca po wyschnięciu szczelną, mostkującą pęknięcia, twardniejącą hydraulicznie powłokę izolacyjną. Przeznaczona do uszczelniania zewnętrznych i wewnętrznych części budowli, narażonych na działanie wody (również pod ciśnieniem), jak np. tarasy i balkony (może być bezpośrednio okładana płytkami ceramicznymi), zewnętrzne ściany piwnic i fundamentów zagrożonych rysami skurczowymi, do uszczelniania: pływalni, zbiorników ścieków, zbiorników wody użytkowej, pomieszczeń myjni samochodowych.



opakowania 12, 24 kg

wydajność 1,5 kg/m<sup>2</sup> \* 1 mm

atesty NIZP-PZH

norma PN-EN 14891:2012



## Taśmy uszczelniające

Elementy systemu hydroizolacyjnego przeznaczone do zabezpieczania łączy przed przenikaniem wody i wilgoci, uszczelniania miejsc krytycznych w pomieszczeniach z przepływającą beztętniową wodą, takich jak łazienki, kabiny prysznicowe, kuchnie itp. Zapewniają elastyczne i wodoszczelne zabezpieczenia naroży, np. na styku dwóch ścian, ściany z podłogą, w narożnikach, przy kratkach ściekowych, krawędziach przejść rur instalacyjnych. Taśmy można stosować także przy izolowaniu tarasów i balkonów.



opakowania 10, 50 mb

atesty NIZP-PZH, ITB

norma ITB AT-15-6678



## Sil-Grunt

opis produktu na str. 14.

## renowacja zabytków

Zastosowanie współczesnych materiałów o wysokiej skuteczności ochronnej często nie daje się pogodzić z wymaganiami konserwatorów. Z kolei materiały pierwotnie zastosowane w obiekcie nie dają wystarczającej ochrony przed niszczeniem. Polecamy: **SILANIT 100, farba Silikatowa** (krzemianowa), **farba elewacyjna Silikonowa**, **Gładź cementowa i szpachlowa**. Ze względu na częste zawilgocenia murów polecamy **system DRYPROTECH**, dzięki któremu bezinwazyjnie można je osuszyć.



## walka z wilgocią

Znacznie skuteczniejsze i tańsze niż usuwanie uszkodzeń spowodowanych przez mikroorganizmy zasiedlające wilgotne środowiska jest zapobieganie powstawaniu warunków sprzyjających rozwojowi pleśni czy bakterii. Posiadamy w swojej ofercie zarówno środki do ochrony przed wilgocią, jak również materiały do usuwania jej skutków: **Izolanit, Izolanit C-24, farby lateksowe, system BIO, SILANIT W**. W celu osuszenia murów zalecamy zastosowanie **systemu DRYPROTECH**, który skutecznie zabezpieczy fundamenty przed podciąganiem kapilarnym wody gruntowej.



## farby fotokatalityczne TITANIUM

Poza typowymi ochronnymi właściwościami farb, produkty te wykazują wysoką skuteczność w usuwaniu zanieczyszczeń gazowych typu miejskiego i przemysłowego oraz neutralizacji uciążliwych zapachów. **Właściwości antyalergiczne** farb fotokatalitycznych to aktywne działanie przeciw alergenom. Usuwając wszelkiego rodzaju drobnoustroje i chemiczne zanieczyszczenia, same nie stanowią źródła uczuleń, gdyż nie zawierają chemicznych środków biobójczych.



## obiekty użyteczności publicznej

Obiekty, które są poddane wzmożonej eksploatacji stawiają wysokie wymagania przed produktami chemii budowlanej. Wiele produktów nie radzi sobie z takim wyzwaniem. Ze względu na te specjalne wymagania polecamy: **farby lateksowe, produkty epoksydowe, tapety z włókna szklanego, system LAMPERYJNY, system TABLO, system ANTYGRAFFITI**.



## służba zdrowia

Działalność związaną z ochroną zdrowia stawia wysokie wymagania przed produktami chemii budowlanej. Niektóre pomieszczenia można malować tylko wyrobami umożliwiającymi ich mycie i dezynfekcję. Ze względu na te specjalne wymagania polecamy: **farby lateksowe, system LAMPERYJNY, farby TITANIUM**. W pomieszczeniach takich, jak sale operacyjne lub gabinety zabiegowe powinno się stosować **farby higieniczne**, które w połączeniu z **tapetami Systexx** tworzą system w 5 klasie czystości wg ISO 14644-1.



## przemysł

Wiele produktów doskonale sprawdzających się w budownictwie ogólnym nie radzi sobie ze środowiskiem przemysłowym. Mając na względzie takie specjalne wymagania, polecamy: **produkty epoksydowe, farby lateksowe, system BIO, tapety z włókna szklanego, system LAMPERYJNY**. W przypadku szczególnych wymagań przemysłu rolno-spożywczego polecamy **system wyrobów epoksydowych** (również do bezpośredniego kontaktu z żywnością i wodą przeznaczoną do spożycia) oraz **farby higieniczne**, które posiadają badania bakteriobójcze.





**PIGMENT • PRODUCENT CHEMII BUDOWLANEJ**  
ul. Pyrzycka 23 • 70-892 Szczecin,  
tel.: 91 462 1020 • 91 469 2309 • tel./fax: 91 462 1186  
pigment@pigment.inet.pl



[www.pigment.inet.pl](http://www.pigment.inet.pl)

DYSTRYBUTOR