



ZESTAW DOMOFONOWY Z CZYTNIKIEM KART I BRELOKÓW ZBLIŻENIOWYCH

Model: OR-DOM-QH-911



OBŚŁUGA

Naciśnięcie przycisku wywołania znajdującego się na kasecie zewnętrznej jest sygnalizowane dźwiękiem gongu w unifonie.
Po podniesieniu słuchawki możemy rozpocząć rozmowę i zdalnie otworzyć furtkę wciskając na unifonie przycisk otwarcia.
Domofon OR-DOM-QH-911 wyposażony jest w funkcję otwierania wejścia za pomocą breloka zbliżeniowego (karty magnetycznej w formie breloczka).

Zestaw zawiera 3 rodzaje breloków zbliżeniowych:
Adding Card - karta programująca używana do zaprogramowania nowej karty
Delete Card - karta kasująca ważną kartę użytkownika
User Card - karta użytkownika do współpracy z panelem zewnętrznym

- dodanie nowego breloka USER CARD:

Do panela zewnętrznego (w strefie aktywności breloka) zbliż brelok ADDING CARD a następnie USER CARD. W celu potwierdzenia operacji ponownie zbliż w strefie aktywności brelok ADDING CARD. Do zestawu można dodać 1000 breloków.

- kasowanie dowolnego breloka USER CARD

Do panela zewnętrznego (w strefie aktywności breloka) zbliż brelok DELETE CARD a następnie USER CARD, który chcesz wykasować. W celu potwierdzenia operacji ponownie zbliż w strefie aktywności brelok DELETE CARD.
Jeżeli zgubisz kartę ADDING CARD lub DELETE CARD skontaktuj się z serwisem.

DANE TECHNICZNE *

PARAMETRY KASETY ZEWNĘTRZNEJ

Napięcie zasilania	12V z modułu wewnętrznego
Parametry napięcia wyjściowego dla elektrozaczepu	12V prądu stałego
Rodzaj materiału	aluminium
Sposób montażu	podtynkowy
Warunki pracy w zakresie temperatur	od -25°C do +50°C
Waga	0,46 kg
Wymiary zewnętrzne (szer. x wys. x głęb.)	110 x 140 x 35 mm
Wymiary do montażu podtynkowego (szer. x wys. x głęb.)	100 x 130 x 18 mm

PARAMETRY MODUŁU WEWNĘTRZNEGO - UNIFONU

Napięcie zasilania	230V/50Hz AC
Rodzaj komunikacji	DUPLEX
Sygnal gongu	generowany elektronicznie
Warunki pracy w zakresie temperatur	od 0°C do +45°C
Waga	0,74 kg
Wymiary zewnętrzne	100 x 217 x 45 mm

RODZAJ PRZEWODU ŁĄCZĄCEGO ELEMENTY ZESTAWU (wyposażenie dodatkowe)

Przewód łączący kasetę zewnętrzną z unifonem	do 15 m 4x0,3 mm ² , do 50 m 4x0,5mm ² , do 100 m 4x0,75mm ²
Przewód łączący kasetę zewnętrzną z elektrozaczepem	2x0,75mm ²

*Producent zastrzega sobie dokonywanie zmian parametrów technicznych bez uprzedzenia.

PRODUCENT:

ORNO-LOGISTIC Sp. z o.o.

ul. Katowicka 134
43-190 Mikołów
tel. 32 43 43 110
www.orno.pl

UWAGI WSTĘPNE

Przed podłączeniem i użytkowaniem urządzenia prosimy o dokładne zapoznanie się z niniejszą instrukcją obsługi. W razie jakichkolwiek problemów ze zrozumieniem jej treści prosimy o skontaktowanie się ze sprzedawcą urządzenia. Samodzielny montaż i uruchomienie urządzenia jest możliwe pod warunkiem posiadania przez montażystę podstawowej wiedzy z zakresu elektroniki i używania odpowiednich narzędzi. Niemniej zalecane jest dokonanie montażu urządzenia przez wykwalifikowany personel.

Producent nie odpowiada za uszkodzenia mogące wynikać z nieprawidłowego montażu czy eksploatacji urządzenia. Dokonywanie samodzielnych napraw i modyfikacji skutkuje utratą gwarancji.

Producent zastrzega sobie prawo do zmiany wyglądu, cech, funkcji i parametrów technicznych urządzenia w celu poprawy jakości produktu.

Zdjęcia, rysunki i teksty użyte w niniejszej instrukcji są własnością firmy ORNO-POLSKA s.c.

UWAGA:

1. Wszelkie czynności wykonuj przy odłączonym zasilaniu.
2. Nie zanurzaj urządzenia w wodzie i innych płynach.
3. Nie obsługuj urządzenia gdy uszkodzona jest obudowa.
4. Nie otwieraj urządzenia i nie dokonuj samodzielnych napraw.
5. Nie używaj urządzenia niezgodnie z jego przeznaczeniem.

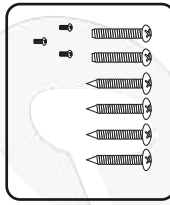
SKŁAD ZESTAWU



Unifon

Ramka montażu unifonu

Breloki zbliżeniowe - 4 szt.



Śruby montażowe

Instrukcja obsługi

Zużyte urządzenie elektryczne lub elektroniczne nie może być składowane (wyrzucone) wraz z innymi odpadami. Zużyte urządzenie należy składować w miejscach do tego przeznaczonych.
DYREKTYWA 2002/96/WE z dnia 27.01.2003 r.
Waga netto: 1,22 kg

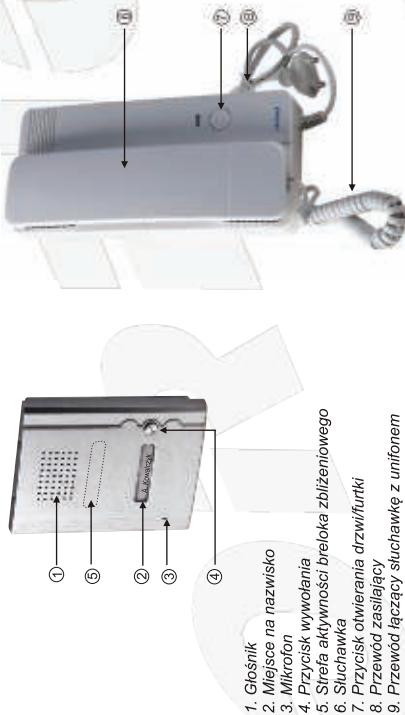
CHARAKTERYSTYKA

Domofon OR-DOM-QH-911 przeznaczony jest do montażu w budynkach jednorodzinnych.

Charakterystyka go:

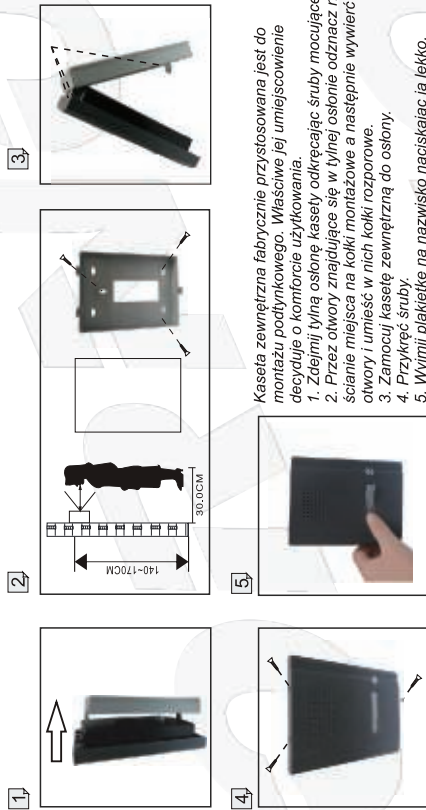
- aluminiowa obudowa kasety zewnętrznej z miejscem na nazwisko,
- montaż podtynkowy,
- unifon z wbudowanym zasilaczem i przewodem zasilającym,
- otwieranie rygla za pomocą breloka zbliżeniowego 125 kHz,
- brak dodatkowego zasilania dla elektrozaczepu

BUDOWA



1. Głośnik
2. Miejsce na nazwisko
3. Mikrofon
4. Przycisk wywołania
5. Sterta aktywności breloka zbliżeniowego
6. Słuchawka
7. Przycisk otwierania drzwi/furtki
8. Przewód zasilający
9. Przewód łączący słuchawkę z unifonem

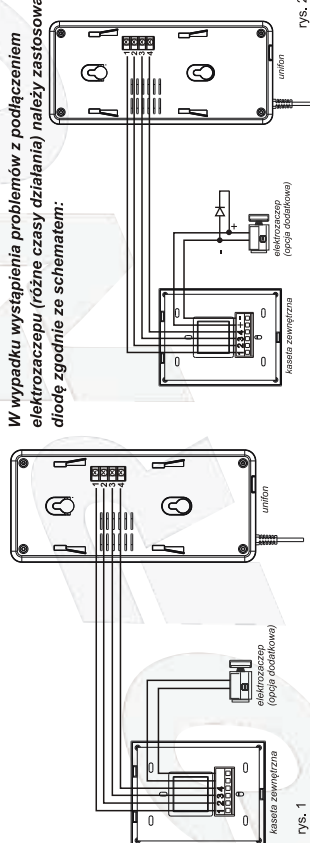
MONTAŻ



Kaseta zewnętrzna fabrycznie przystosowana jest do montażu podtynkowego. Właściwe jej umiejscowienie decyduje o komforcie użytkownika.

1. Zdejmij tylną osłonę kasety odkręcając śruby mocujące.
2. Przez otwory znajdujące się w tylnej osłonie odznacz na ścianie miejsca na kołki montażowe a następnie wywierć trzy otwory i umieść w nich kołki rozporowe.
3. Zamocuj kasę w zewnętrznej do osłony.
4. Przykręć śruby.
5. Wyjmij plastikę na nazwisko naciskając ją lekko.

SCHEMAT PODŁĄCZENIA



rys. 1

rys. 2