

Maty ISOBOOSTER® - instrukcja montażu na poddaszu użytkowym (strona 1)

MATERIAŁY

- ✓ maty ISOBOOSTER®
- ✓ zszywki nierdzewne (≥ 14 mm)
- ✓ wkręty do drewna 35 – 55 mm
- ✓ podkładki ocynkowane
- ✓ taśmy samoprzylepne do folii budowlanych szer. 50 mm
- ✓ pianka niskoprężna



Aprobata Techniczna ITB
AT-15-8392/2010



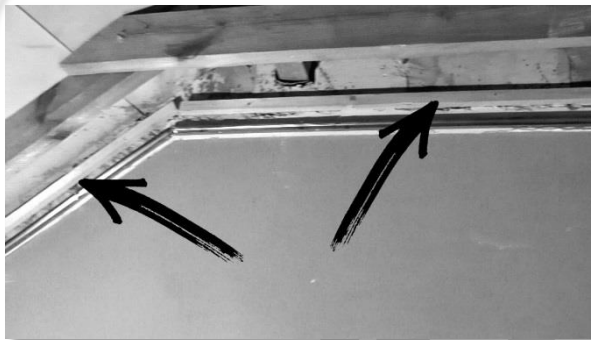
NARZĘDZIA

- ✓ miara zwijana
- ✓ ostry nóż
- ✓ zszywacz (taker)
- ✓ wkrętarka



www.isoBOOSTER.pl

1



Do ścian szczytowych i komina przykręcamy listwy pomocnicze, ułatwiające montaż mat.

2



Wykonujemy pomiar odległości pomiędzy krokiewiami.

3



Do otrzymanego wymiaru dodajemy 10 - 15 cm i przycinamy matę w poprzek arkusza.

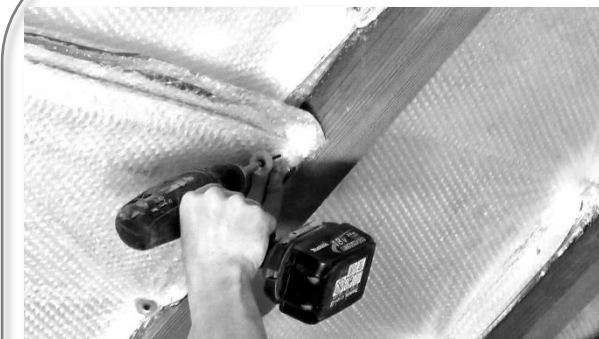
4



Maty montujemy zszywaczem do boków krokwi, wbijając zszywkę co 10-15 cm. Stosujemy nierdzewne zszywki o długości nie mniejszej niż 14 mm.

UWAGA! Należy pamiętać o co najmniej dwucentymetrowej szczelinie powietrznej między matą a poszyciem dachu lub folią wstępnego krycia. Jeśli mamy do czynienia z dachem pokrytym deskami lub płytą drewnopochodną, albo jeśli folia wstępnego krycia jest membraną nisko paroprzepuszczalną – szczelina nad matą musi być wentylowana.

5



Co 20 – 30 cm wzmacniamy mocowanie wkrętami do drewna z podkładkami.

UWAGA! Kolejne arkusze maty montujemy tak aby specjalne 5-centymetrowe zakładki nachodziły na siebie, zapewniając jednakową grubość na całej powierzchni ocieplenia.

Maty ISOBOOSTER® - instrukcja montażu na poddaszu użytkowym (strona 2)

6



Na łączeniach przyklejamy taśmy samoprzylepne o szerokości 5 cm. Używamy dobrej jakości taśm dedykowanych do folii budowlanych.

7



Jeśli montujemy 2 warstwy maty między krokiewie, możemy między matami pozostawić niewentylowaną szczelinę powietrzną. Drugą warstwę między krokiewiami montujemy w sposób analogiczny do pierwszej.

8



Ostatnią warstwę maty montujemy za pomocą zszywek pod krokiewie, prostopadłe do nich. Poszczególne arkusze sklejamy taśmą samoprzylepną.

9



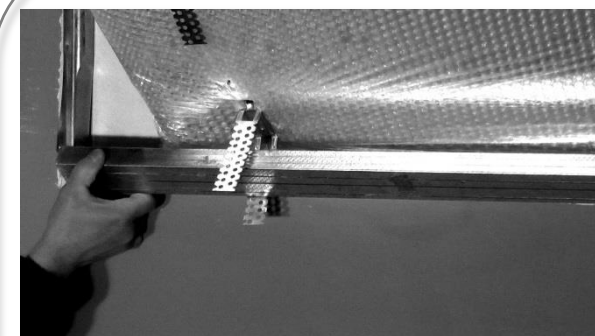
Miejsca trudnodostępne i takie, w których mata nie przylega ściśle do konstrukcji więźby, uszczelniamy pianką montażową niskoprężną

10



Zalecamy wieszaki do poddaszy typu ES, które przykręcamy do krokwi bezpośrednio przez matę ISOBOOSTER®

11



W zależności od wybranego systemu montażu zabudowy poddasza, montujemy wieszaki do poddaszy i profile stalowe, zgodnie z instrukcją producenta systemu. Bezwzględnie należy pamiętać o co najmniej dwucentymetrowej szczelinie powietrznej pomiędzy izolacją a okładziną ściany (płyta g-k, boazeria, itp.)